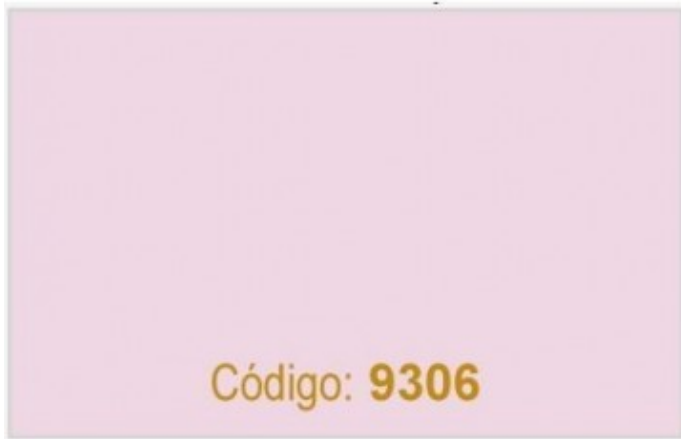


# OPTI-FLECS 9306 - 1/4 Minus Green 60cm x 60cm Hoja



Referencia 107893061060

## OPTI-FLECS 9306 - 1/4 Minus Green 60cm x 60cm Hoja

- Marca: Rosco
- Familia: Opti-Flecs
- Código Rosco: 107893061060
- Número de color: OPTI-FLECS 9306
- Medida filtro: Hoja 60cm x 60cm
- Transmisión: 72,50%
- Pérdida mínima: -4 stop

## Filtros para iluminación LED

### Descripción

- Opti-Flecs son filtros para control y mejora de la iluminación cuando se utilizan proyectores LED.
- Han sido diseñados específicamente para sistemas de iluminación LED con una gama de 21 filtros semi rígidos de plástico. Estos filtros son la solución que los profesionales de la iluminación LED necesitan para mejorar y corregir las instalaciones LED.

Entre otras características de los filtros OPTIFLECS se puede destacar

- Reduce los reflejos y las sombras pronunciadas creadas por los sistemas de iluminación LED direccionales.
- Suaviza la salida para eliminar las múltiples sombras típicas creadas por los sistemas de iluminación que utilizan LED.
- Filtros ópticos altamente eficientes que sirven como solución para lentes, dando forma y difundiendo la luz en un patrón predecible.
- Disminuyen el impacto del pico azul y verde que se suele ver en los sistemas de iluminación LED

Esta obra está licenciada bajo una Licencia Creative Commons - cc-by-nd. Reservados todos los derechos. Queda totalmente prohibida su reproducción total o parcial sin la autorización previa por escrito de SILUJ ILLUMINACIÓN S.L.

blancos. Especialmente útiles en televisión y fotografía.

- Realzan los tonos de la piel o añaden calidez y riqueza en los objetos iluminados.

## Especificaciones

- Paleta de colores: 21 filtros (8 difusores para forma a haz de luz y 13 filtros de corrección de color y temperatura de color.
- Medidas: Hojas de 60 x 60 cm. y hojas de 30 x 30 cm.
- Grosor: Grosor nominal de 10mil. -13mil
- Material: Sustrato poliéster
- Corte: Se corta fácilmente con tijeras o cuchilla, y además por su rigidez permite ser troquelado o cortado por láser.

## Usos e instalación

- Utilizar solamente en sistemas de iluminación que desprendan un nivel bajo de calor. La gama OPTI-FLECS está diseñada para ser utilizada solamente en sistemas de iluminación LED de bajo calor y no es apta para sistemas de iluminación con alta emisión de calor. Los filtros OPTI-FLECS están diseñados para ser instalados externamente y no deben ser utilizados como parte de un sistema interno en el que pueden existir altas temperaturas.
- OPTI-FLECS se ha diseñado para su uso como accesorio externo en sistemas de iluminación LED. No se debe instalar en el interior de un sistema de iluminación en contacto directo o cerca de las placas o emisores LED. Debe existir una distancia suficiente desde la superficie del emisor LED para evitar el cambio de color provocado por la intensa energía fotónica. La distancia mínima es de 18 mm, pero puede variar en función de la longitud de onda y de la potencia de salida del LED específico. Prueba para obtener un mejor rendimiento.