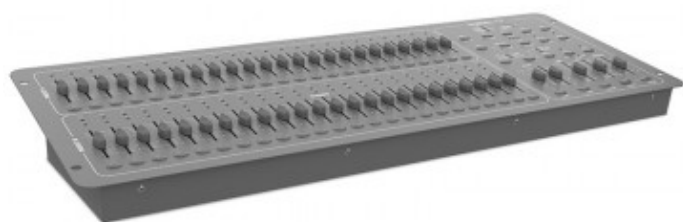


TRITON-BLUE CONSOLA DMX 48 CANALES (Incluye PSU)



TRITON BLUE

Consola de iluminación DMX de 48 canales. TR-DMX48-2

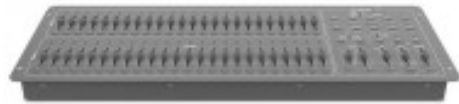
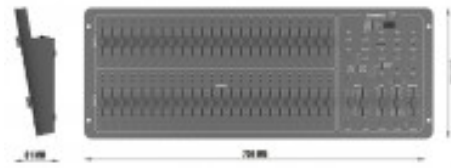
- El TR-DMX48-2 es un pupitre de control DMX de 48 canales
- Dispone de 48 faders deslizantes que facilitan la programación y 48 botones flash para selección de canales que permiten un cómodo control en directo
- Se pueden crear y guardar espectáculos en sus 96 programas de hasta 1000 pasos que se podrán ejecutar automáticamente o con audio a través del conector instalado o mediante el micrófono interno que dispone el pupitre

Referencia TR-DMX48-2

Unidad: Precio por 1 Pieza
Embalaje completo: 1 Unidad
Voltaje / Tensión: Entrada de energía: CC 12V-18V
500mA. Mediante adaptador de corriente suministrado.
Aplicaciones: Rental e instalación
Tipo: Consola Iluminación | Control
Rango IP: IP20

Color: Gris oscuro
Tamaño: 710 x 266 x 90mm
Número de canales: Máx. 48 canales DMX
Peso: 6,3 kg
Marca: Triton Blue

- Compatible con MIDI estándar
- Dispone de un botón de Blackout muy útil en los show en vivo
- Selector de polaridad en la parte trasero de la consola para adaptarse a diferentes asignaciones de señales DMX
- 4 modos de ejecución: Sonido / Manual / Automático / Midi
- Con entrada/salida midi a través
- Incluye un adaptador de AC a CC para alimentar de energía la consola con CC 12V-18V 500mA
- **Características**
 - Control total a través de un microprocesador de estado of-the-art
 - Número de canales: 48 canales DMX
 - Número de programas: 96 programas de hasta 1000 pasos cada uno. Con un máximo de espacio en la memoria de 4600 pasos
 - 48 botones de selección de canales y 48 controles deslizantes de canales
 - Todos los datos almacenados y programas de luz están protegidos por una batería incorporada
 - Botón Blackout
 - Selección para trabajar con 48 canales DMX con una preparación o 24 canales DMX con 2 preparaciones
 - Botón de apagón disponible
 - Faders deslizantes para control de tiempo y velocidad de fundido
 - 4 modos de ejecución: Sonido / Manual / Automático / Midi
 - Entrada y salida MIDI
 - Conectores instalados en el panel trasero
 - 1 Conector RCA para entrada de audio
 - 1 XLR hembra de 3 Pin para salida de señal DMX
 - 3 Conectores DIN de 5 Pin para control MIDI (MIDI IN / MIDI OUT / MIDI THRU)
 - 1 Conector para alimentación a través del adaptador de corriente AC/CC
- **Especificaciones**
 - Entrada de energía: CC 12V-18V 500mA
 - Tamaño: 710x266x90mm
 - Peso: 6,3 kg
- **Incluido en el paquete**
 - 1 Pupitre de control TR-48DMX-2
 - 1 Adaptador de corriente AC 230V 50Hz, DC 12V,500mA
 - 1 Manual usuario
- **Identificación**
 - Marca: Triton Blue
 - Familia Triton Blue: Control iluminación DMX
 - Descripción: Consola de iluminación DMX de 48 canales
 - Código artículo: TR-DMX48-2
 - Código EAN: 8474407180184



Otro bajo licencia Creative Commons: cc-by.commons.org
 Reservados todos los derechos. Queda totalmente prohibido
 su reproducción total o parcial sin la autorización previa
 por escrito de SILUJ ILLUMINACIÓN S.L.