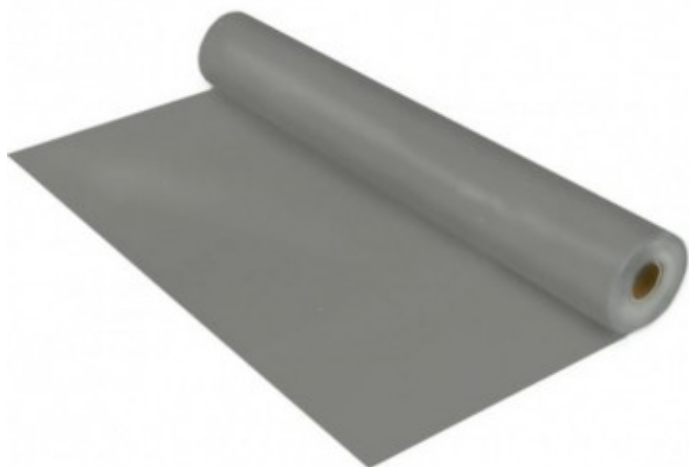


FF SUELO DANZA CARMEN GRIS 2M/L - 2 mm



Suelo de danza modelo CARMEN FactorFLOOR
color gris, ancho 2 metros espesor 2 mm

- Perfecto para instalaciones fijas o eventuales
- Disciplinas: Generales danza. Multidisciplinar.
- Se suministra por metros lineales de 2 m de ancho x los metros de largo escogidos.
- Pedido mínimo 1 unidad: 2 m. x 1 m.
- **El precio del producto es por metro lineal (2 m x 1 m).**
- **AHORRE COMPRANDO POR ROLLOS COMPLETOS DE 20 m. DE LARGO (los rollos completos no se cortan).**

Referencia FFCARM-G

Unidad: Precio por Metro
Embalaje completo: Rollo de 2 m de ancho x 20 m de largo
Tipo: Suelo Baile
Color: Gris
Material: PVC
Peso: Peso: 1,4 kg/m²
Marca: FactorFloor

• Características

- Si su preocupación principal es la versatilidad en la utilización, el suelo **CARMEN** de **FactorFLOOR** será su primera elección.
- Su superficie de vinilo no reflectora y antideslizante lo hace aplicable para disciplinas como danza moderna y jazz.
- Es muy estable siendo perfecto para instalaciones permanentes utilizando cintas adhesivas de PVC para un uso a largo plazo.
- Perfecto tanto para instalaciones fijas como semi permanentes.
- Ancho: 2 m.
- Largo: desde 1 metro (20 metros rollo completo).
- Espesor: 2 mm.
- Peso: 1,4 kg/m2
- Color: Gris (También disponible en color negro).

• Instalación del suelo

- Una vez desenrollado sobre la superficie a colocar, con cinta especial de PVC para suelos de danza (esta cinta tiene la característica de que se pega y despega sin dejar residuo, además de ser idónea para la sujeción del suelo).
- El suelo se puede enrollar y desenrollar varias veces y es ideal para un fácil almacenamiento después de su uso.
- El suelo se coloca plano y se puede cortar fácilmente con una cuchilla en tamaños más pequeños para uso doméstico.

• Mantenimiento

◦ ¿Qué hacer?

- Después de colocar el suelos **CARMEN** de **FactorFLOOR**, la superficie debe limpiarse diariamente con una fregona húmeda y semanal o quincenalmente con una solución jabonosa.
- Evite cargas puntuales en cualquier zona del suelo cubriendo las patas de los muebles con tapas de goma.
- Para eliminar las manchas difíciles, frote inmediatamente la zona afectada con un cepillo de fibra de coco suave o una lana de acero fina empapada en una solución jabonosa templada.
- Las marcas de rozaduras en el piso se pueden eliminar con una pequeña aplicación de gasoil.
- Use fibra de coco en las puertas para la limpieza de los suelos de zapatos y zapatillas en el acceso al acceso donde este instalado el suelo para minimizar la acumulación de polvo en suelo de vinilo.
- Use agua para eliminar cualquier derrame químico en el suelo **CARMEN** de **FactorFLOOR**.

◦ ¿Que no debe de hacer?

- No utilice ningún detergente fuerte, otros agentes de limpieza fuertes o lana de acero seca.
- Se debe evitar arrojar colillas de cigarrillos encendidas o cerillas al suelo, ya que podría dejar marcas de quemaduras en el suelo irreparables.
- No arrastre ningún objeto o mueble pesado sobre el suelo para evitar arañazos en el suelo.
- **Para despejar todas las dudas** sobre el mantenimiento y cuidado de los suelos de baile y danza descarga la mejor guía, editada por Siluj con el título **GUIA MANTENIMIENTO PARA SUELOS DE DANZA Y BAILE DE LINOLEO Y VINILO** donde encontrarás: Presentación del programa de mantenimiento de suelos de danza y baile de linóleo y vinilo.
 - ¿Cual es el mantenimiento y por qué necesita un plan?.
 - Mantener el suelo limpio.
 - Marcas que aparecen.
 - Cómo mover, almacenar y usar su suelo en el exterior.
 - No más resbalones.
 - Consejos y trucos para cuidar su suelo.
 - **DESCARGAR GUIA AQUI**

• Especificaciones

- Espesor: 2 mm (método de test empleado para medición EN 428 | ISO 24346)
- Anchura rollo: 2.000 mm (método de test empleado para medición EN 426 | ISO 24341)
- Longitud rollo: 20.000 mm (20 metros) (método de test empleado para medición EN 426 |

ISO 24341)

- Peso total (kg/m²): 1,40 kg (método de test empleado para medición EN 430 | ISO 23997)
- Resistencia al deslizamiento: R-9 (método de test empleado para medición DIN 51130 | ASTM D2047)
- Marca residual (mm): < 0.12 mm (método de test empleado para medición EN 433 | ISO 23343-1 ASTM F970)
- Flexibilidad (mm): 20 mm núcleo, aprobado (método de test empleado para medición EN 435 | ISO 24344 ASTM F137)
- Estabilidad dimensional: < 0.10% (método de test empleado para medición EN 434 | ISO 23999)
- Cruzando con silla de ruedas: Apto / Uso continuo (método de test empleado para medición EN 425 | ISO 4918)
- Clasificación de rendimiento: 32,34 (método de test empleado para medición EN 685 ISO 10874)
- Resistencia eléctrica (Ω): Antiestático (método de test empleado para medición EN 1081)
- Predisposición a electricidad estática (KV): No acumula cargas Sobre 2kV (método de test empleado para medición EN 1815)
- Resistencia Térmica (m²k/w): <0.00568 Aprobado (método de test empleado para medición EN 12664 | ISO 8302 ASTM 1514)
- Resistencia a la abrasión Pérdida de volumen (pérdida peso/1000 ciclos): Grupo de desgaste P (método de test empleado para medición EN 660-2, EN 649 | ASTM D 3389(8))
- Absorción de sonido: ΔLW=5db (método de test empleado para medición (método de test empleado para medición ISO 140-8 EN ISO 717-2)
- Resistencia a las manchas: 1, Muy buena resistencia (método de test empleado para medición EN 423 | ISO 26987)
- Resistencia a químicos: Ningún cambio visible (método de test empleado para medición ASTM F925)
- Solidez del color (grados) (ΔE): >Blue Wool Standard 7 (método de test empleado para medición ISO 105-BO2 ASTM F1515)
- Propagación superficial de la llama: Clase 1 (método de test empleado para medición BS 476 PART 7)
- Propagación de incendios: (I)=10.8, } CLASS "O", (II)=1.7 (método de test empleado para medición BS 476 PART 8)
- Reacción al Fuego (kw/m²): BflS1 (método de test empleado para medición EN ISO 9239-1, EN ISO 11925-2, clase EN 13501-1:2007+A, tipo ASTM E-648-06)
- Usos marinos: Adecuados

• CONFORME DIRECTIVA CE

- Test número: CE-3244.
- Conforme a directiva: EN 14041:2004+AC:2006 (Pavimentos resilientes, textiles y laminados.
- Requisitos de salud, seguridad y ahorro de energía). Norma de referencia aplicable: EN 14041:2004+AC:2006, EN 548:2001, EN 649:2011, EN 651:1997, EN 653:2011, EN 13329:2000, EN13501-1:2002, EN 13553:2002, EN 13983:2002, EN 1815:1998, ENISO 11925-2:2002
- Cumple con los requisitos de las directivas Directiva de Productos de Construcción (Directiva del Consejo 89/106/EEC)

• Accesorios disponibles para suelos de danza

- Cintas PVC para suelos.
- Limpia suelos.
- Bolsas de transporte.

FFCARM-G

FF SUELO DANZA CARMEN GRIS



COLOR GRIS

ANCHO:
2 metros lineales

GRESOR:
2 mm

LARGOROLLO:
20 metros

