

\*Please note: Lens sold separately



# ELUMEN8 Cuerpo recorte RGBAL VIRTUOSO 1000

## elumen8

Motor LED 250W (cuerpo LED) RGBAL  
(Virtuoso 1000 Profile RGBAL)

- El **Virtuoso** 1000 recorte **RGBAL** cuenta con un sistema de LED avanzada que emite un campo plano y uniforme y es adecuado para muchas aplicaciones.
- La gestión de color **HSIC** le permite crear prácticamente cualquier color, mientras que la rueda de color virtual proporciona acceso directo a muchos colores junto con un control de temperatura de color de 2700K a 8000K.
- Las características a bordo incluyen **DMX**, **RDM** y velocidad **PWM** ajustable.
- Debido al diseño del cuerpo, muchos tubos de lentes comunes y de posventa pueden encajar directamente en el dispositivo, lo que le permite actualizar a LED sin tener que reemplazar los tubos de lentes existentes.
- **Incluye solo como el cuerpo, las lentes y accesorios opcionales.**

Referencia ELUM132

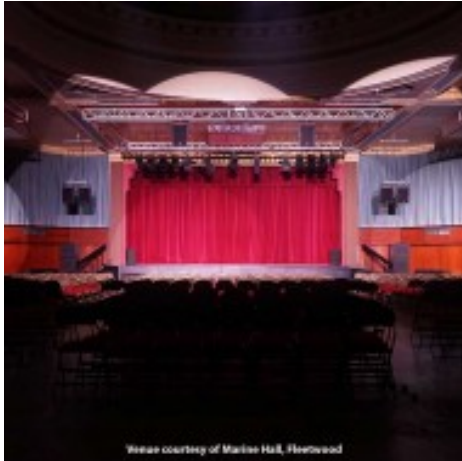
Unidad: Precio por 1 Pieza  
Embalaje completo: 1 Unidad  
Apertura haz: Según óptica que se instale (la óptica se suministra a parte del proyector)  
Potencia: 250W  
Voltaje / Tensión: Fuente de alimentación: 100~240V, 50/60Hz  
Temperatura de color: Temperatura de color: de 2700K a 8000K  
Gama: Proyector LED teatro  
Color: Negro  
Número de LED: 1 LED COB de cinco colores de 250 W (RGBAL)  
Colores LED: RGBAL  
Tamaño: 520 x 310 x 540 mm  
Certificación: CE  
Peso: 8,3 kg  
Marca: Elumen8

#### • Características

- 1 LED COB de cinco colores de 250 W (RGBAL)
- Según la óptica opcional elegida conseguiremos las siguientes luminosidades
  - 23 031 lux a 2 m (totalmente encendido, lente de 19°)
  - 15 200 Lux a 2 m (totalmente encendido) , lente de 26°)
  - 10 000 Lux a 2 m (totalmente encendido, lente de 36°)
  - 2589 Lux a 2 m (totalmente encendido, lente de 50°)
  - 26 986 Lux a 2 m (totalmente encendido, lente de 15-30°) (estrecho)
  - 12 858 Lux a 2 m (totalmente encendido, lente de 15-30°) (gran angular)
  - 14 620 Lux a 2 m (totalmente encendido, lente de 25-50°) (estrecho)
  - 5250 Lux a 2 m (totalmente encendido, lente de 25-50°) (ancho)
- CRI  $\geq$  90
- Temperatura de color: 2700K-8000K
- Tasa de actualización: 600Hz, 1.2kHz, 2kHz, 2.4kHz, 6kHz o 25kHz seleccionable
- 4 cuchillas de encuadre de haz dispuestas en la óptica
- Canales DMX: 6, 7, 8, 11 ó 17 seleccionable
- RDM (Administración remota de dispositivos)
- 0 - 100 % de atenuación de 8 o 16 bits y luz estroboscópica variable
- 4 curvas de atenuación: lineal, ley cuadrática, ley inversa del cuadrado y curva S
- Menú de 4 botones con pantalla LCD
- Entrada y salida de alimentación mediante conector PowerCON
- Entrada y salida DMX mediante conectores XLR de 3 y 5 Pin
- Ventilador controlado por temperatura para un funcionamiento silencioso como un susurro
- Asa en el panel trasero
- Consumo de energía: 305W
- Fuente de alimentación: AC 100-240V 50/60Hz
- Fusible: T6,3A 250V
- Medidas: 520 x 310 x 540 mm
- Peso: 8,3 kg

#### • Contenido del embalaje

- 1 Cuerpo recorte RGBAL VIRTUOSO 1000
- 1 Cable de alimentación UK. *Schuko a red no incluido*
- 1 Manual usuario



View courtesy of Marine Hall, Fleetwood



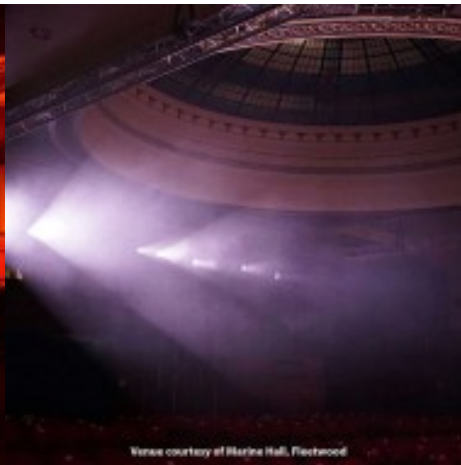
View courtesy of Marine Hall, Fleetwood



View courtesy of Marine Hall, Fleetwood



View courtesy of Marine Hall, Fleetwood



View courtesy of Marine Hall, Fleetwood

