



# LEDj FRESNEL LED 220W RGBAL Zoom 15° a 45° NO incluye visera

## LEDj

Fresnel LED 220W RGBAL Zoom 15° a 45°  
(Virtuoso 2000 Fresnel RGBAL) LEDj

- El **Virtuoso 2000 Fresnel** es un proyector de iluminación brillante y compacto que cuenta con un sistema **LED RGBAL** avanzado que es adecuado para muchas aplicaciones.
- La gestión de color **HSIC** le permite crear casi cualquier color, mientras que la rueda de color virtual proporciona acceso directo a varios colores junto con un control de **temperatura de color de 2700K a 8000K**.
- Un Zoom motorizado con un ángulo de haz de 15° a 45° le permite alterar el haz proporcionando a los diseñadores un accesorio muy flexible.

Referencia ELUM135

Unidad: Precio por 1 Pieza  
Embalaje completo: 1 Unidad  
Apertura haz: Zoom de 15° a 45°  
Potencia: 220W

Voltaje / Tensión: 100 ~ 240V, 50 / 60Hz  
Temperatura de color: Temperatura de color: de 2700K a 8000K  
Gama: Proyector Fresnel LED Teatro  
Color: Negro  
Número de LED: 1 LED COB 220W RGBAL  
Colores LED: RGBAL  
Tamaño: Dimensiones (Al x An x Pr): 435 x 225 x 440 mm  
Certificación: CE y RoSH  
Número de canales: Canales DMX: 8/9/10/13 ó 19 seleccionables  
Longitud de la base: 235W  
Peso: 7,4 kg  
Marca: LEDj

- **Características**

- **Optica**

- 1 LED COB de cinco colores de 220 W (RGBAL)
    - Ángulo de haz ajustable de 15º a 45º
      - 15º - 12,871 Lux a 2 m (encendido total)
      - 45º - 1,647 Lux a 2 m (encendido completo)
    - CRI  $\geq$  90
    - Temperatura de color: de 2700K a 8000K
    - Frecuencia de refresco: 1.2kHz, 2.4kHz, 4kHz, 6kHz o 25kHz seleccionable

- **Control**

- Canales DMX: 8/9/10/13 ó 19 seleccionables
    - RDM (Remote Device Management)
    - Dimmer 0-100 % y luz estroboscópica variable
    - 4 curvas de atenuación: lineal, cuadrado, cuadrado inverso y curva en S

- **Otras características**

- Menú de 4 botones con pantalla LCD
  - Entrada y salida alimentación mediante PowerCON
  - Entrada y salida señal DMX mediante XLR de 3 y 5 pin
  - Ventilador con control de temperatura
  - **Porta filtros incluido, visera NO incluida**
  - La visera se suministra como accesorio

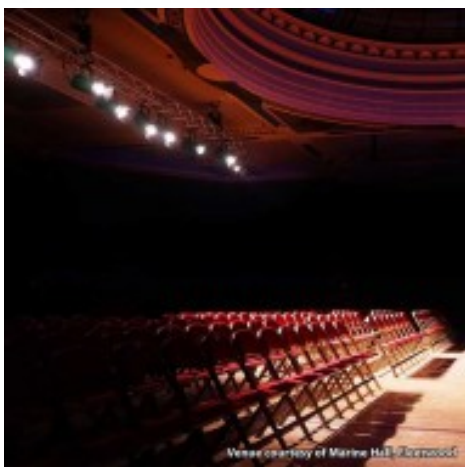
- **Especificaciones**

- Consumo de energía: 235W
  - Fuente de alimentación: 100 ~ 240V, 50 / 60Hz
  - Fusible: F5A 250V
  - Dimensiones (Al x An x Pr): 435 x 225 x 440 mm
  - Peso: 7,4 kg

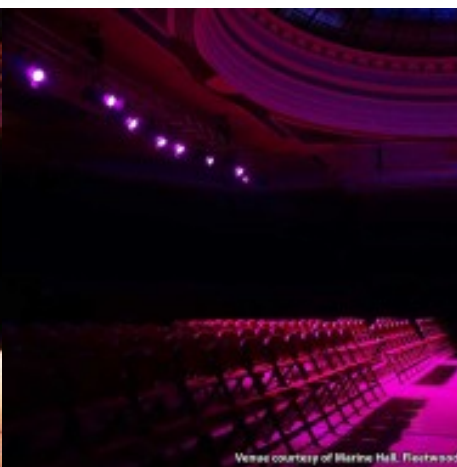
- **Contenido del paquete**

- 1 proyector Fresnel LED 220W RGBAL Zoom 15º a 45º
  - 1 Porta filtros
  - 1 Cable de alimentación UK. Schuco a red no incluido.
  - 1 Manual usuario

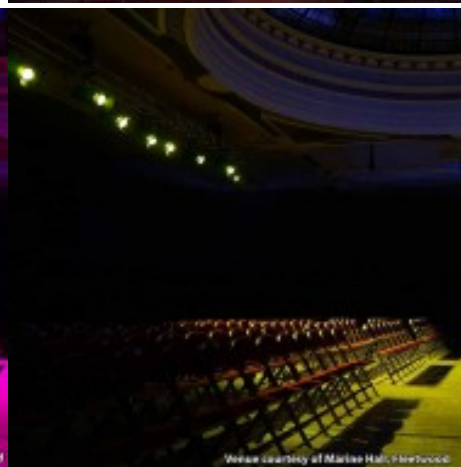
\*Please note: Barn doors NOT included



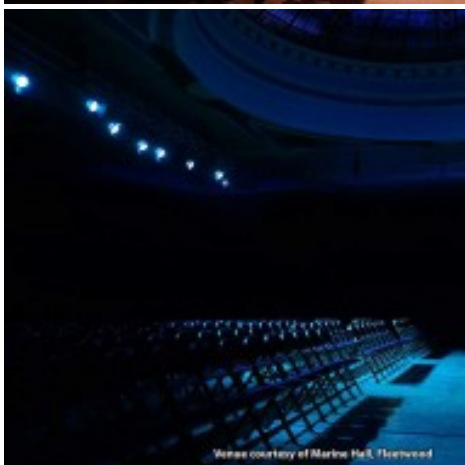
View courtesy of Marine Hall, Fleetwood



View courtesy of Marine Hall, Fleetwood



View courtesy of Marine Hall, Fleetwood



View courtesy of Marine Hall, Fleetwood

Under license Creative Commons: cc-by-commons.org  
Reservados todos los derechos. Queda totalmente prohibida  
su reproducción total o parcial sin la autorización previa  
por escrito de SILUJ ILLUMINACIÓN S.L



SILUJ - [www.siluj.net](http://www.siluj.net)

Siluj Iluminación S.L. | Calle La Raya 110, Pl.Trabajo del Camino, 24010 León, Spain. - Tfno: +34 987 261 335 - Fax: +34 987 263 860

El color y las imágenes contenidas en este folleto no son necesariamente representativos de los colores reales. Las especificaciones están sujetas a cambios sin previo aviso.

