



ELUMEN8 FRESNEL 180W RGBALC 13° a 46° RDM

elumen8

Fresnel LED 180W RGBALC (Rojo, verde, azul, ambar, lima, cian) | Elumen8 (MP180)

- El MP180 es un proyector Fresnel RGBALC a todo color es perfecto para aplicaciones de corto alcance, incluidos TV, estudios y teatros.
- El dimmer de alta calidad permite regulación suave y un zoom con ángulo de haz ajustable de 13° a 46° coloca un campo de luz uniforme donde sea necesario.
- La adición de **ámbar**, **lima** y **cian** dentro de la fuente de LED crea el color perfecto en cualquier escena o sujeto.
- Este fresnel proporciona una salida de luz excelente y se beneficia de un enfriamiento por ventilador con control de temperatura para un funcionamiento silencioso.
- La pantalla de 4 botones permite a los usuarios seleccionar DMX y modos de dimmer manual junto con diferentes curvas.

Referencia ELUM112

Unidad: Precio por 1 Pieza
Embalaje completo: 1 Unidad
Apertura haz: Zoom de 13º a 46º
Potencia: 180W
Voltaje / Tensión: 100 ~ 240V, 50 / 60Hz
Gama: Fresnel LED COB
Color: Negro
Colores LED: RGBALC (Rojo, verde, azul, ambar, lima, cyan)
Tamaño: Dimensiones (Al x An x Pr): 371 x 301 x 318 mm
Certificación: CE y RoSH
Número de canales: Canales DMX: 1/5/6 o 16 seleccionables
Peso: 8,7 kg
Marca: Elumen8

• Características

◦ Óptica

- 1 LED COB de seis colores de 180 W RGBALC (Rojo, verde, azul, ámbar, lima, cyan)
- Ángulo de haz ajustable manualmente: 13° - 46°
 - 13° - 6849 Lux a 2 m
 - 46° - 2141 Lux a 2 m
- CRI: 80
- Velocidad de refresco de 17 kHz
- RDM (Gestión remota de dispositivos)

◦ Control

- LED direccionables individualmente
- Canales DMX: 1/5/6 ó 16 seleccionables
- RDM (Gestión remota de dispositivos)
- Color estático, control automático, manual y modos maestro / esclavo más programas integrados
- Dimmer 0-100 % y luz estroboscópica variable
- 4 curvas de atenuación: lineal, cuadrado, cuadrado inverso y curva en S

◦ Otras características

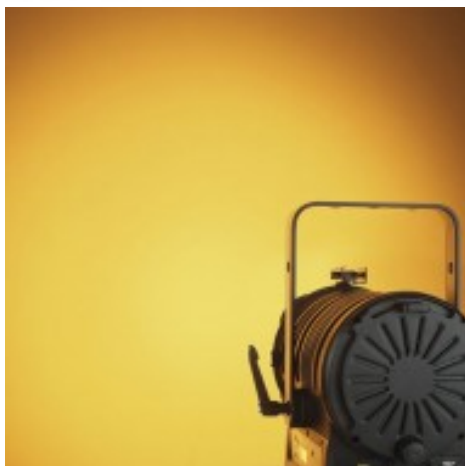
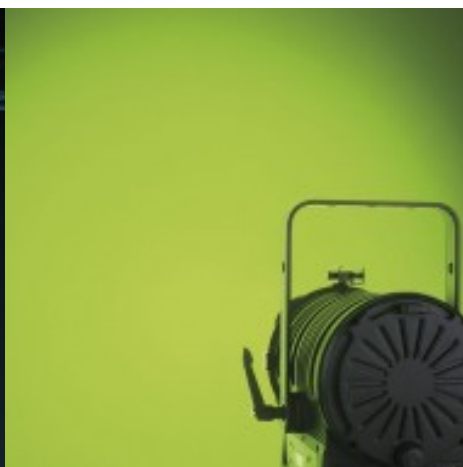
- Menú de 4 botones con pantalla LCD
- Entrada y salida alimentación mediante PowerCON
- Entrada y salida señal DMX mediante XLR de 3 y 5 pin
- Ventilador con control de temperatura
- Porta filtros y visera de 4 palas incluidos

• Especificaciones

- Consumo de energía: 190W
- Fuente de alimentación: 100 ~ 240V, 50 / 60Hz
- Fusible: F2A 250V
- Dimensiones (Al x An x Pr): 371 x 301 x 318 mm
- Peso: 8,7 kg

• Contenido del embalaje

- 1 Proyector fresnel LED COB 180W RGBALC con Zoom de 13º a 46º
- 1 Visera de 4 palas
- 1 Cable de alimentación UK. *Schuco a red no incluido*
- 1 Manual usuario



Otro bajo licencia Creative Commons: cc-by/nc/nd
Reservados todos los derechos. Queda totalmente prohibido su reproducción total o parcial sin la autorización previa por escrito de SILUJ ILUMINACIÓN S.L.



SILUJ - www.siluj.net

Siluj Iluminación S.L. | Calle La Raya 110, Pl.Trobajo del Camino, 24010 León, Spain. - Tfno: +34 987 261 335 - Fax: +34 987 263 860

El color y las imágenes contenidas en este folleto no son necesariamente representativos de los colores reales. Las especificaciones están sujetas a cambios sin previo aviso.

