

AUDIOPHONY MEZCLADOR 4 ENTRADAS - 4 SALIDAS MX44



Mezclador de audio de 4 zonas con matriz
Audiophony MX44 4 entradas y 4 salidas

- Diseñada para la instalación profesional, el mezclador / preamplificador MX44 ofrece 2 entradas de micrófono / línea y 2 entradas estéreo.
- Cada entrada se puede enviar de forma independiente a cada una de las 4 zonas, o las 4 simultáneamente, para ofrecer el máximo de posibilidades.

Referencia H11018

Unidad: Precio por 1 Pieza
Embalaje completo: 1 Unidad
Potencia: 20W
Voltaje / Tensión: AC 220-240V / 50-60Hz ó +24V DC
Tamaño: 482 x 44 x 320 mm
Altura: 1U altura formato rack 19"
Peso: 3,5 kg
Marca: Audiophony

• Características

- 2 entradas micro / línea mono o estéreo balanceadas en conectores Euroblocks
- 2 entradas de línea mono o estéreo en conectores Euroblocks
- 4 salidas mono balanceadas o estéreo en conectores Euroblocks
- 1 Entrada micrófono de prioridad
- Alimentación Phantom en entradas 1 y 2
- Ajuste de ganancia y tono (3 bandas) en los canales 1 y 2
- Ajuste de ganancia en todas las entradas
- Conector RJ45 para micropanel de control MIC-DESK4
- Contacto de silencio en las salidas 1 a 2
- Asignación de zonas 1 a 4 en cada canal entrada
- Visualización de señal y clip en cada canal de entrada
- Visualización del nivel de salida por zona a través del medidor Vu 3 LED
- Ecuilización de 2 bandas en la parte frontal para salidas 1 a 4
- Fuente de alimentación de 110-240 V CA o 24 V CC

• Info técnica

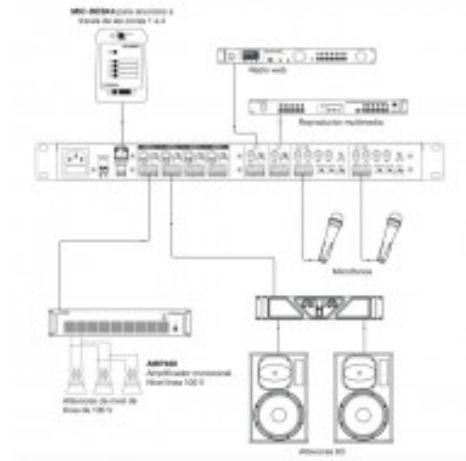
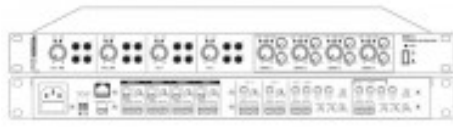
- Impedancia de salida: Salidas balanceadas OUTPUT 1 a 4 (0 dB / 600 Ohm)
- Sensibilidades de entrada
 - Canales de micrófono (- 50 dB ~ -16 dB / 20 K Ohm)
 - Canales de línea (- 20 dB ~ +4 dB / 20 K Ohm)
- Distorsión armónica total: Menos de 0,1%
- Respuesta de frecuencia: 20Hz - 20KHz (+/- 1 dB)
- Ecuilización de las entradas
 - Alta (12 kHz): +/- 15 dB
 - Media (2,5 kHz): +/- 15 dB
 - Baja (80 Hz): +/- 15 dB
- Ecuilización de salida
 - Alta (10 kHz): +/- 15 dB
 - Baja (100 Hz): +/- 15 dB
- Diafonía: Más de 70 dB
- Fuente de alimentación fantasma: +/- 15 V CC (canales 1 y 2)
- Fuente de alimentación rescate: + 24 V CC / 350mA
- Datos generales
 - Fuente de alimentación: CA 220~240V / 50~60Hz o + 24 V CC
 - Consumo de energía: 20 vatios
 - Peso: 3,5 kg
 - Medidas: 482 x 44 x 320 mm

• Identificación

- Marca: Audiophony
- Serie Audiphony: PA Audiophony
- Modelo: MX44
- Código EAN: 3662009020761

• Contenido del paquete

- 1 Mezclador Audiophony MX44
- 1 Cable alimentación IEC / Schuko
- 1 Manual usuario



Otro bajo licencia Creative Commons: cc-bycommons.org
 Reservados todos los derechos. Queda totalmente prohibido
 su reproducción total o parcial sin la autorización previa
 por escrito de SILUJ ILLUMINACIÓN S.L.



SILUJ - www.siluj.net

Siluj Iluminación S.L. | Calle La Raya 110, Pl. Trabajo del Camino, 24010 León, Spain. - Tfno: +34 987 261 335 - Fax: +34 987 263 860

El color y las imágenes contenidas en este folleto no son necesariamente representativos de los colores reales. Las especificaciones están sujetas a cambios sin previo aviso.

