



TRITON-BLUE CB5 PASACABLES 5 CANALES 900 mm color egro tapa amarilla



TRITON BLUE

Protector de cables de 5 canales, 900 x 500 x 50 mm

- 5 canales internos para colocación de cables en su interior
- Base de caucho vulcanizado de alta resistencia.
- Tapa amarilla fabricada en polietileno.
- Conectores macho / hembra en cada extremo.
- La tapa permanece cerrada en todo momento, incluso cuando coches o camiones lo cruzan.
- Asa para facilitar su transporte
- También conocido como pasa cables o salva cables

Referencia 5C001

Unidad: Precio por 1 Pieza

Embalaje completo: 1 Unidad

Aplicaciones: Rental e instalación

Color: Negro y tapa amarilla

Tamaño: 900 x 50 x 50 mm

Certificación: CE

Número de canales: Canales 5: Todos los canales tienen

la misma medida 38 x 35 mm

Peso: 12,50 kg

Marca: Triton Blue

- Los **pasacables** se utilizan para proteger los cables tendidos en el suelo de manera provisional como, por ejemplo, en obras en ferias, mercados y en el sector de eventos. Además, los pasacables protegen a los transeúntes ya que evitan el riesgo de tropiezos.

Características

- Tipo de producto: Pasa cables portátil
- Tipo: 5 canales
- Ancho: 500 mm
- Altura: 50 mm
- Longitud: 900 mm
- Numero de canales: 5
 - Canal 1: 38 mm x 50 mm
 - Canal 2: 38 mm x 50 mm
 - Canal 3: 38 mm x 50 mm
 - Canal 4: 38 mm x 50 mm
 - Canal 5: 38 mm x 50 mm
- Material: Caucho vulcanizado (tapa PVC color amarillo para proporcionar alta visibilidad)
- Peso: 12,5 kg
- Resistencia: Aprox. 9 toneladas

Resistencia a sustancia químicas: Resistente a aceites , Resistente a ácidos , Resistente a hidrocarburos

- Todos los pasacables tienen por objeto proteger los cables tendidos en el suelo y evitar los riesgos de tropiezo para los visitantes, espectadores, organizadores de eventos. Para garantizar que se cumple este objetivo, tenga en cuenta las siguientes instrucciones de seguridad al utilizar los pasacables:
 - Los pasacables deben utilizarse exclusivamente según la aplicación y la capacidad de carga especificados.
 - Los pasacables están diseñados para utilizarse en terreno firme y nivelado.
 - La capacidad de carga especificada en la descripción detallada se alcanza sólo cuando el terreno es firme y está nivelado. En superficies irregulares o incluso deformables, la capacidad de carga puede disminuir considerablemente.
 - Cuando se utilicen los protectores de cable en vías públicas, aceras, etc., puede que sea necesario instalar señales y advertencias adicionales o pedir permisos especiales.
 - **Importante**
 - **NO** hacer modificaciones en el producto. Las modificaciones de los pasacables alteran las características del producto, reducen la eficacia de la protección y conllevan la anulación de la garantía.
 - **NO** utilizarlos como puente sobre zanjas, fosos, peldaños o huecos similares.
 - **NO** apoyar tarimas, andamios, travesaños o elementos similares sobre los pasacables.
 - **NO** tender conductos rígidos de gas por el interior de los pasacables.
 - **NO** tender cables con una tensión >500 V en los pasacables.
 - Los canales para cables solo se deben ocupar un máximo del 70 % hasta la parte inferior de la tapa.
 - Para evitar que el protector de cables suponga un riesgo de tropiezo en sí mismo
 - Acople los pasacables formando una línea cerrada.
 - En cada instalación compruebe el ajuste perfecto de los acoplamientos.
 - En cada instalación compruebe el buen funcionamiento de la tapa.
 - Asegúrese de que al cerrar la tapa, esta quede perfectamente encajada en la base.
 - Mantenga limpia la zona de las bisagras y del cierre.
 - Retire el exceso de lubricante después de realizar el mantenimiento de las bisagras.

Cuidado y mantenimiento

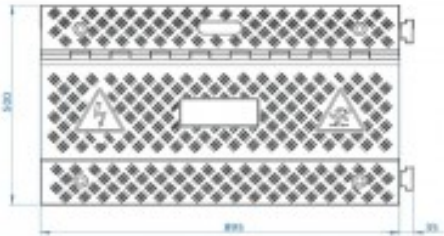
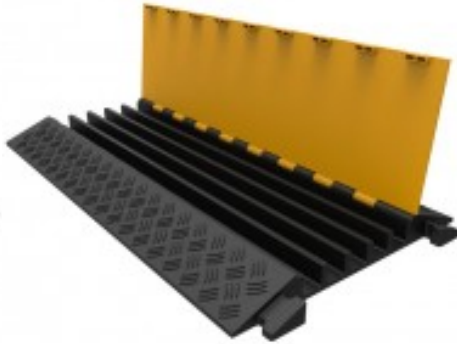
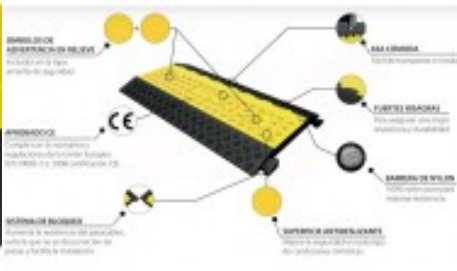
- Todos los pasacables están fabricados con **caucho vulcanizado** muy duro y resistente a la rotura. Se

pueden limpiar sin problema, incluso con un limpiador por chorro de vapor. Para asegurar un funcionamiento adecuado en todo momento, las zonas de bisagra y cierre deberán mantenerse siempre limpias y se lubricarán periódicamente las bisagras y los cierres. Para ello, se recomienda utilizar un spray comercial de teflón o de silicona. Limpie el exceso de lubricante después de cada uso para evitar cualquier posible accidente por deslizamiento.

Montaje

- Los pasacables se montan de manera fácil y segura. La superficie, los laterales y los bordes están diseñados para evitar lesiones personales. Los pasacables con un peso inferior a 20 kg pueden ser transportados con seguridad por una sola persona. Los pasacables con un peso superior a 20 kg pueden ser transportados con seguridad por 2 personas.
- Cada pasacables se suministra con sus correspondientes piezas de unión y de sujeción, lo que permite acoplar entre sí varios protectores de cable. En general, las líneas son lo suficientemente estables como para soportar el paso de peatones y vehículos. Para elegir el protector de cable adecuado para sus necesidades, consulte la aplicación y la capacidad de carga en la descripción detallada de cada producto.
- La capacidad de carga especificada en la descripción detallada se alcanza sólo cuando el terreno es firme y está nivelado. En superficies irregulares o incluso deformables, donde la capacidad de carga puede disminuir considerablemente, deberán llevarse a cabo previamente unas pruebas de resistencia. Garantizamos la capacidad de carga de nuestros protectores de cable, siempre que se utilicen de manera apropiada los productos sin modificar en terreno firme y nivelado.
- Con los pasacables se puede proteger mangueras (por ejemplo, de agua o desagües) y cables de baja tensión de hasta 500 V (por ejemplo, cables de comunicación, de control o eléctricos), en eventos para la tirada de señales de audio, video e iluminación. Los pasacables no son adecuados para las tuberías rígidas de gas.
- Cuando se alojen acoplamientos o conectores delicados dentro de líneas, asegúrese de que la distancia que los separa de los laterales y la tapa sea suficiente. El usuario es responsable del método empleado para realizar el tendido de los cables y de la clase de cable que desea proteger utilizando los pasacables.
- Una vez instalado el pasacable, se podrán abrir las tapas abisagradas. Estas tapas encajan automáticamente en su posición final y pueden abrirse de forma independiente para instalar los cables en el interior, facilitando así su colocación. Después de colocar los cables, cierre la tapa. Asegúrese de que al cerrar la tapa, ésta quede perfectamente encajada en la base. De este modo, se evita la apertura accidental de la tapa durante el paso de una carga.





Bajo licencia Creative Commons: cc-by-commons.org
 Reservados todos los derechos. Queda totalmente prohibida
 su reproducción total o parcial sin la autorización previa
 por escrito de SILUJ ILLUMINACIÓN S.L.



SILUJ - www.siluj.net

Siluj Iluminación S.L. | Calle La Raya 110, Pl.Trobajo del Camino, 24010 León, Spain. - Tfno: +34 987 261 335 - Fax: +34 987 263 860

El color y las imágenes contenidas en este folleto no son necesariamente representativos de los colores reales. Las especificaciones están sujetas a cambios sin previo aviso.

