



BRITEQ BT- COLORAY MULTI 1 LED 120W RGBW IP65 15º y 35º



Proyector IP65 RGBW con 1 LED de 120W y 2 ópticas 15 y 35º. BT-COLORAY MULTI

- Potente proyector RGBW de 120 W con carcasa de aluminio inyectado a prueba de agua IP65
- Perfecto para teatro por su bajo ruido y frecuencia de actualización de LED de 1200Hz sin parpadeo, también para estudios de TV y la solución mas versátil para empresas de alquiler
- Visera de 4 palas **opcional** modelo B05527

Referencia B05524

Unidad: Precio por 1 Pieza
Embalaje completo: 1 Unidad
Apertura haz: 15 y 35º
Voltaje / Tensión: AC 100 - 240V, 50 / 60Hz
Rango IP: IP65
Número de LED: 1 LED COB de 120W
Colores LED: RGBW
Tamaño: 250 x 336 x 273 mm
Material: Aluminio inyectado
Ancho: Entre pomos 273 mm
Altura máxima: 336 mm
Potencia LED / Lámpara: 120 W

Número de canales: DMX 4, 6 ó 7 canales
Consumo: Máx. consumo 129 W
Peso: 4,80 kg
Longitud: Sin accesorios 250 mm, con visera 278, con protector anti deslumbramiento 277 mm

- Amplio ángulo de haz estándar, se incluyen diferentes accesorios para modificar el haz:
 - 2 lentes oculares compuestos con diferentes ángulos de haz: 15 ° y 35 °
 - 1 escudo antideslumbrante (antideslumbrante y un mejor haz)
- También está disponible un Barndoor opcional (serie BT-BARN 4 RAY, código: B05527)
- Tres modos DMX diferentes: 4, 6 y 7 canales.
- Funcionalidad RDM para una fácil configuración remota: direccionamiento DMX, modo de canal, ...
- Pantalla OLED con botones táctiles retroiluminados para una fácil configuración, incluso en la oscuridad.
- Listo para TV-Studio: frecuencia de actualización de LED de 1200Hz sin parpadeo.
- Comportamiento de la lámpara seleccionable: lámpara halógena (lenta) o led (rápida)
- Cuatro curvas de dimmer: lineal, cuadrado, cuadrado inverso, curva en S
- En caso de falla de DMX, puede elegir entre el modo de bloqueo y congelación.
- Función de bloqueo para evitar alteraciones no deseadas de la configuración.
- Ajuste de balance de blancos para combinar perfectamente con los colores de varios proyectores.
- La configuración predeterminada de fábrica + la configuración del usuario se pueden guardar / cargar.
- Entradas / salidas DMX de 3 pines y entradas / salidas Neutrik ® TRUE1 PowerCON ® para un fácil encadenamiento.
- Kit de modificación opcional disponible para modificar IP 3pin XLR a 5pin (BT-XLR3TO5 KIT - código: B05523)
- Ventilador de enfriamiento para una mayor vida útil del LED

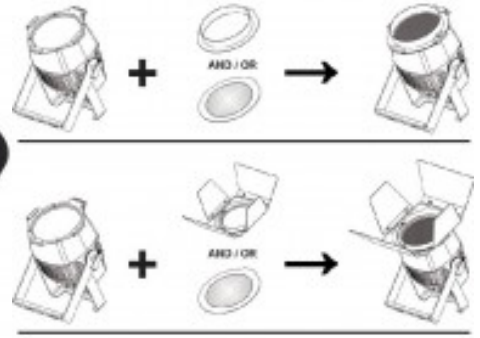
Contenido del paquete

- 1 Proyector BT-COLORAY MULTI
- 1 Lente de 15º y 1 lente de 35º
- 1 Pieza antideslumbrante (antideslumbrante y mejor haz)
- 1 Cable de alimentación PowerCON TRUE1
- 1 Manual usuario

Identificación

- Marca: Briteq
- Modelo: BT-COLORAY MULTI
- Código producto: B05524
- Código EAN: 5420025655248





LUX (full ce)	35188	8777	3980	2184	1418	975
BT-COLORAY MULTI	[Beam diagram for 13° beam]					
BEAM: 13°						
DISTANCE (m)	1	2	3	4	5	6
BEAM Ø (cm)	23	45	66	91	114	137
LUX (full ce)	7200	1822	810	456	292	203
BT-COLORAY MULTI	[Beam diagram for 33° beam]					
BEAM: 33°						
DISTANCE (m)	1	2	3	4	5	6
BEAM Ø (cm)	59	118	176	237	296	355

