



GARRAS Y ABRAZADERAS



CABLES DE SEGURIDAD



FLIGHTCASE



PASACABLES



TRÍPODES Y SPIGOTS

Garras y abrazaderas de Triton Blue para ser fijadas a estructuras de iluminación, escenografías de teatro, instalaciones... Ideales para una gran variedad de aplicaciones, en especial para escenarios, teatros, colocación de truss, torres, barras, focos.,

GARRAS Y ABRAZADERAS

Estructuras | Sujeción y seguridad | Abrazaderas dobles y sencillas



Ref. 008-2734 Abrazadera para tubos de 19 a 22 mm

Carga máxima: 60 kg
Ancho: 25 mm
Material: Aluminio | Color Plata
Embalaje completo: 150 unidades



Ref. 008-2736 Abrazadera para tubos de 23 a 27 mm

Carga máxima: 60 kg
Ancho: 25 mm
Material: Aluminio | Color Plata
Embalaje completo: 150 unidades



Ref. 008-2741 Abrazadera para tubos de 48-52 mm

Carga máxima: 75 kg
Ancho: 30 mm
Material: Aluminio | Color: Plata
Embalaje completo: 60 unidades



Ref. 008-2771 Abrazadera para tubos de 38-52 mm

Carga máxima: 300 kg
Ancho: 30 mm
Material: Aluminio | Color: Plata
Embalaje completo: 60 unidades



Ref. 008-2770 Abrazadera para tubos de 38-52 mm

Carga máxima: 500 kg
Ancho: 50 mm
Material: Aluminio | Color: Plata
Embalaje completo: 30 unidades



Ref. 008-2735 Abrazadera para tubos de 19 a 22 mm

Carga máxima: 60 kg
Ancho: 25 mm
Material: Aluminio | Color Negro
Embalaje completo: 150 unidades



Ref. 008-2737 Abrazadera para tubos de 23 a 27 mm

Carga máxima: 60 kg
Ancho: 25 mm
Material: Aluminio | Color Negro
Embalaje completo: 150 unidades



Ref. 008-2742 Abrazadera para tubos de 48-52 mm

Carga máxima: 75 kg
Ancho: 30 mm
Material: Aluminio | Color: Negro
Embalaje completo: 60 unidades



Ref. 008-2761 Abrazadera para tubos de 38-52 mm

Carga máxima: 300 kg
Ancho: 30 mm
Material: Aluminio | Color: Negro
Embalaje completo: 50 unidades



Ref. 008-2760 Abrazadera para tubos de 38-52 mm

Carga máxima: 500 kg
Ancho: 50 mm
Material: Aluminio | Color: Negro
Embalaje completo: 30 unidades



Ref. 008-2773 Abrazadera doble para tubos 38-52 mm

Carga máxima: 300 kg
Ancho: 30 mm
Material: Aluminio | Color: Plata
Embalaje completo: 25 unidades



Ref. 008-2772 Abrazadera doble para tubos 38-52 mm

Carga máxima: 500 kg
Ancho: 50 mm
Material: Aluminio | Color: Plata
Embalaje completo: 15 unidades



Ref. 008-2763 Abrazadera doble para tubos 38-52 mm

Carga máxima: 300 kg
Ancho: 30 mm
Material: Aluminio | Color: Negro
Embalaje completo: 25 unidades



Ref. 008-2762 Abrazadera doble para tubos 38-52 mm

Carga máxima: 500 kg
Ancho: 50 mm
Material: Aluminio | Color: Negro
Embalaje completo: 15 unidades

Estructuras | Sujeción y seguridad | Abrazaderas con ojal



Ref. 008-2766



Ref. 008-2767

Ref. 008-2766 Abrazadera para tubos de 38 a 52 mm con ojal

Carga máxima: 300 kg
Ancho: 30 mm
Material: Aluminio | Color Plata
Embalaje completo: 40 unidades

Ref. 008-2767 Abrazadera para tubos de 38 a 52 mm con ojal

Carga máxima: 300 kg
Ancho: 30 mm
Material: Aluminio | Color Negro
Embalaje completo: 40 unidades

Se adaptan fácilmente a tubo de 50 mm. Perfecta para instalaciones en teatro, para colgar barras mediante cables de acero o suspender cuerdas a través de la argolla, para instalación de accesorios en eventos, instalaciones comerciales, etc. Construcción de resistente aluminio y argolla de acero.

Estructuras | Sujeción y seguridad | Garras



Ref. 008-2743 Garra para tubos de 32-52 mm

Carga máxima: 150 kg
Ancho: 30 mm
Material: Aluminio | Color: Plata
Embalaje completo: 24 unidades



Ref. 008-2776 Garra para tubos de 38-52 mm

Carga máxima: 75 kg
Ancho: 22 mm
Material: Aluminio | Color: Plata
Embalaje completo: 60 unidades



Ref. 008-2799 Garra doble para tubos 38-52 mm

Carga máxima: 100 kg
Ancho: 25 mm
Material: Hierro | Color: Plata
Embalaje completo: 50 unidades



Ref. 008-2775 Garra para tubos de 38-52 mm

Carga máxima: 150 kg
Ancho: 30 mm
Material: Aluminio | Color: Plata
Embalaje completo: 25 unidades



Ref. 008-2777 Garra doble para tubos 48-52 mm

Carga máxima: 20 kg
Ancho: 28 mm
Material: Aluminio | Color: Plata
Embalaje completo: 45 unidades



Ref. 008-2774 Garra doble para tubos 48-52 mm

Carga máxima: 150 kg
Ancho: 28 mm
Material: Aluminio | Color: Plata
Embalaje completo: 35 unidades



Ref. 008-2744 Garra para tubos de 32-52 mm

Carga máxima: 150 kg
Ancho: 30 mm
Material: Aluminio | Color: Negro
Embalaje completo: 24 unidades



Ref. 008-2781 Garra para tubos de 32-52 mm

Carga máxima: 150 kg
Ancho: 25 mm
Material: Aluminio | Color: Negro
Embalaje completo: 40 unidades



Ref. 008-2779 Garra doble para tubos 38-52 mm

Carga máxima: 100 kg
Ancho: 25 mm
Material: Hierro | Color: Negro
Embalaje completo: 50 unidades



Ref. 008-2795 Garra para tubos de 38-52 mm

Carga máxima: 150 kg
Ancho: 30 mm
Material: Aluminio | Color: Negro
Embalaje completo: 25 unidades



Ref. 008-2778 Garra doble para tubos 48-52 mm

Carga máxima: 20 kg
Ancho: 28 mm
Material: Aluminio | Color: Negro
Embalaje completo: 45 unidades



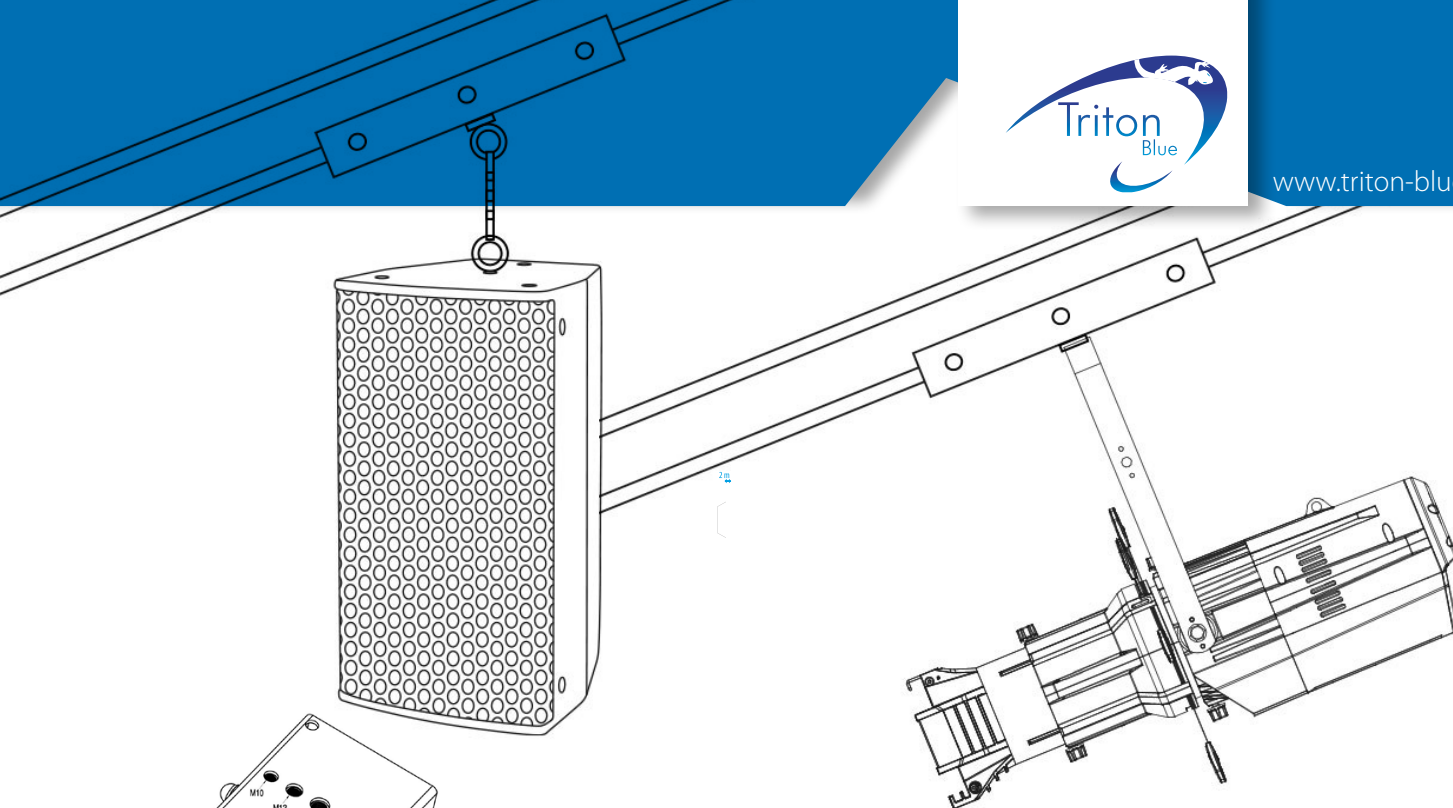
Ref. 008-2794 Garra doble para tubos 48-52 mm

Carga máxima: 150 kg
Ancho: 28 mm
Material: Aluminio | Color: Negro
Embalaje completo: 35 unidades



Ref. 008-2791 Garra para tubos de 25 a 52 mm 25 kg.

Carga máxima: 25 kg
Ancho: 45 mm
Material: Aluminio | Color: Negro
Embalaje completo: Individual



GARRAS DE CARPA

Se agarra a las ranuras de una viga Keder para carpas con luz libre para colgar elementos de iluminación, audio, truss y decoración.

Muy fácil y cómodo de instalar, la solución para instalar accesorios en carpas y espacios que usan los perfiles tipo Keder. Fabricadas en acero cincado, resistente al óxido y a la corrosión.

La instalación es rápida y sencilla, sólo acoplar la abrazadera en el perfil de la carpa y apretar el único tornillo en sentido horario con una llave hasta que esté apretado. Para aflojar el tornillo y soltar la abrazadera, quite la carga y gire el tornillo en sentido contrario.

Estructuras | Sujeción y seguridad
Garras de carpa

Ref. **008-2738**

Soporte para perfil de carpas

Carga máxima: 100 kg

Se adapta a: Viga Keder (vigas de carpa)

Material: Acero | Color: Plata

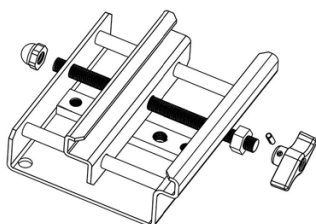
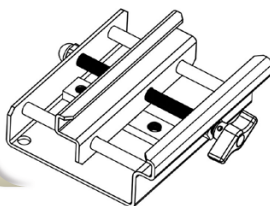
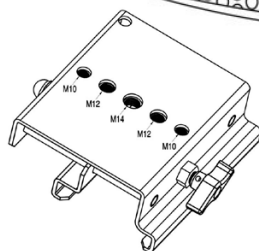
Ref. **008-2739**

Soporte para perfil de carpas

Carga máxima: 100 kg

Se adapta a: Viga Keder (vigas de carpa)

Material: Acero | Color: Negro



NOVEDAD

CABLES DE SEGURIDAD

Cables de seguridad de acero, funda de PVC, con mosquetón de seguridad incluido.
Cables en diferentes grosores y un largo de 80 cm, para soportar diferentes cargas, desde 30 kg hasta 120 kg por cable.

Perfectos para proyectores, PC, fresnel, recortes, panoramas, pequeñas cajas de sonido, asegurar pequeñas escenografías, etc., en aplicaciones para teatro, TV, eventos, alquiler.



Ref. 008-2713 Cable seguridad hasta 30 Kg

Carga máximo: 30 kg
Largo: 80 cm | Grosor: 3 mm
Material: Acero
Funda de protección: PVC transparente
Embalaje completo: 200 unidades



Ref. 008-2714 Cable seguridad hasta 60 Kg

Carga máximo: 60 kg
Largo: 80 cm | Grosor: 4 mm
Material: Acero
Funda de protección: PVC transparente
Embalaje completo: 125 unidades



Ref. 008-2715 Cable seguridad hasta 120 Kg

Carga máximo: 120 kg
Largo: 80 cm | Grosor: 5 mm
Material: Acero
Funda de protección: PVC transparente
Embalaje completo: 80 unidades



Ref. 008-2723 Cable seguridad hasta 40 Kg

Carga máximo: 40 kg
Largo: 80 cm | Grosor: 3 mm
Material: Acero
Funda de protección: PVC color Negro
Embalaje completo: 200 unidades



Ref. 008-2724 Cable seguridad hasta 60 Kg

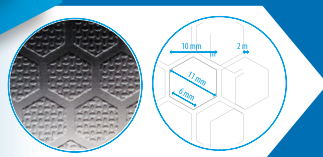
Carga máximo: 60 kg
Largo: 80 cm | Grosor: 4 mm
Material: Acero
Funda de protección: PVC color Negro
Embalaje completo: 125 unidades



Ref. 008-2725 Cable seguridad hasta 120 Kg

Carga máximo: 120 kg
Largo: 80 cm | Grosor: 5 mm
Material: Acero
Funda de protección: PVC color Negro
Embalaje completo: 80 unidades

**SUPER
ECONÓMICO**



PROBUCKLER

Panel de madera contrachapada de alta calidad con capa superior de alto rendimiento, patrón antideslizante con protección impermeable.

Nuestra madera contrachapada de alta dureza se obtiene al presionar papel impregnado con una resina especial con una película de impresión específica, comúnmente conocida "nido de abeja". El proceso de prensado de la película se lleva a cabo a alta presión y a alta temperatura.

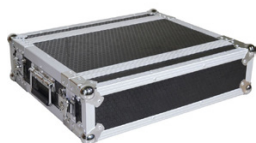
La impresión hexoide obtenida en el proceso de prensado crea una superficie antideslizante a la par que decorativa. Espesor: 4-35 mm, densidad: 600 - 750 kg / m³.

Flightcases específicos para el transporte de micrófonos inalámbricos (no incluidos) de una forma segura y en el mínimo espacio.

Con tapa frontal, tapa trasera y perfil para sujeción de equipos en la parte trasera y delantera. Fabricados con madera de 9 mm de alta calidad con capa superior PROBUCKLER.

RACK MICRO

Flightcase para micrófonos inalámbricos y profundidad reducida.



Ref. **7110302**

Flightcase 2U para micro inalámbrico

Flightcase súper compacto de 19"

Medida: 514 x 460 x 153 mm

Tapas delanteras y traseras desmontables

Profundidad = 300 mm sin tapas

2 asas + 4 cierres de mariposa



Ref. **7110303**

Flightcase 3U para micro inalámbrico

Flightcase súper compacto de 19"

Medida: 514 x 460 x 197 mm

Tapas delanteras y traseras desmontables

Profundidad = 300 mm sin tapas

2 asas + 4 cierres de mariposa



Ref. **7110304**

Flightcase 4U para micro inalámbrico

Flightcase súper compacto de 19"

Medida: 514 x 460 x 241 mm

Tapas delanteras y traseras desmontables

Profundidad = 300 mm sin tapas

2 asas + 4 cierres de mariposa

Flightcase estándar en formato rack de 19" y diferentes alturas, con tapa frontal y trasera desmontable, ángulo de aluminio de 35 mm. y perfil para sujeción de equipos en la parte trasera y delantera.

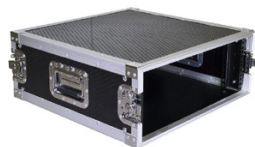
FLIGHTCASE ESTÁNDAR



Ref. **7110002**

Flightcase 2U fondo de 402 mm

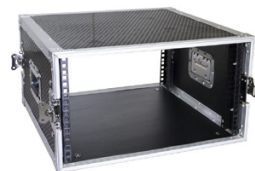
19" - 2U - Fondo útil: 402 mm.
Medida exterior: 538 x 125 x 535 mm.
1 asa de superficie en la tapa delantera.
4 cierres de mariposa pequeños.
Sin ruedas, 4 tacos de goma abajo.



Ref. **7110004**

Flightcase 4U fondo de 520 mm

Flightcase formato rack 19" de 4U
Fondo útil: 518 mm.
Medida exterior: 702 x 250 x 530 mm.
2 asas de superficie en la tapa delantera.
4 cierres de mariposa.
Sin ruedas, 4 tacos de goma abajo.



Ref. **7110006**

Flightcase 6U fondo de 520 mm

Flightcase formato rack 19" de 6U
Fondo útil: 518 mm.
Medida exterior: 682 x 295 x 530 mm.
2 asas de superficie en la tapa delantera.
4 cierres de mariposa.
Sin ruedas, 4 tacos de goma abajo.



Ref. **7110010**

Flightcase 10U fondo de 520 mm

19" - 10U - Fondo útil: 510 mm.
Medida exterior: 690 x 475 x 530 mm.
4 asas de superficie en la tapa delantera.
8 cierres de mariposa.
4 ruedas de 100 mm, 2 de ellas con freno.



Ref. **7110012**

Flightcase 12U fondo de 520 mm

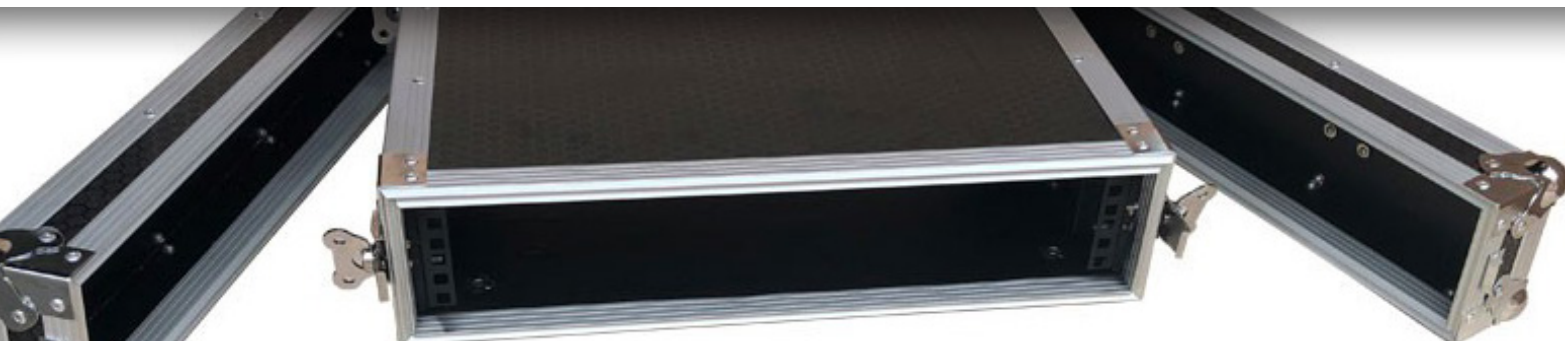
19" - 12U - Fondo útil: 512 mm.
Medida exterior: 692 x 560 x 530 mm.
4 asas de superficie en la tapa delantera.
8 cierres de mariposa.
4 ruedas de 100 mm, 2 de ellas con freno.



Ref. **7110020**

Flightcase 20U fondo de 520 mm

19" - 20U - Fondo útil: 510 mm.
Medida exterior: 700 x 925 x 530 mm.
4 asas de superficie en la tapa delantera.
8 cierres de mariposa.
4 ruedas de 100 mm, 2 de ellas con freno.



El sistema antivibración se ha realizado con un bastidor unido al cuerpo del rack y totalmente acolchado con espuma para garantizar una amortiguación óptima de los equipos que se van a instalar.

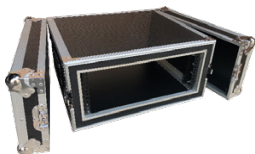
Pensado para dar mayor seguridad durante el transporte, instalación y almacenaje de ordenadores, procesadores, etapas de sonido y equipos para la industria donde se requiere un cuidado especial y de mayor absorción de golpes o caídas de los rack.

FLIGHTCASE ANTICHOQUE



Flightcase formato rack 19", con sistema de doble protección antivibración.

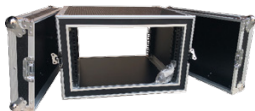
Flightcase para uso profesional, tapa delantera y trasera, cierres de mariposa, recubrimiento exterior PROBUCKLER, ángulos laterales de aluminio y perfil para sujeción de equipos en trasera y delantera.



Ref. **7110204**

Flightcase 19" - 4U altura

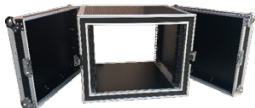
Fondo útil: 520 mm.
Medida exterior: 715 x 625 x 310 mm.
2 asas de superficie en la tapa delantera.
4 cierres de mariposa pequeños.



Ref. **7110206**

Flightcase 19" - 6U altura

Fondo útil: 520 mm.
Medida exterior: 715 x 625 x 400 mm.
2 asas de superficie en la tapa delantera.
4 cierres de mariposa.



Ref. **7110208**

Flightcase 19" - 8U altura

Fondo útil: 520 mm.
Medida exterior: 715 x 625 x 490 mm.
2 asas de superficie en la tapa delantera.
4 cierres de mariposa.



Ref. **7110210**

Flightcase 19" - 10U altura

Fondo útil: 520 mm.
Medida exterior: 715 x 625 x 590 mm.
2 asas + 4 cierres de mariposa.
4 ruedas de 100 mm, 2 de ellas con freno.



Ref. **7110212**

Flightcase 19" - 12U altura

Fondo útil: 520 mm.
Medida exterior: 715 x 625 x 680 mm.
2 asas + 4 cierres de mariposa.
4 ruedas de 100 mm, 2 de ellas con freno.

Flightcase de transporte tipo baúl, perfecto para cables, o accesorios de audio, video e iluminación. Fabricado en madera de 9 mm con cubierta exterior Probuckler, tapa superior con bisagras reforzadas, ángulo aluminio de 35 mm.

FLIGHTCASE TRANSPORTE



Ref. **7100214**

Baúl transporte 1200 x 600 x 600 mm

Medida exterior: 1205 x 640 x 610 mm.
1 bandeja y 2 separadores para el interior.
8 asas con refuerzo metálico interior.
2 cierres de mariposa con resorte.
4 ruedas de 100 mm, 2 de ellas con freno.



Ref. **7100290**

Baúl transporte 960 x 600 x 660 mm

Flightcase tipo baúl "cerdo de cableado".
Medida exterior: 965 x 603 x 660 mm.
4 asas para facilitar la aplicación y carga.
2 cierres de mariposa.
4 ruedas de 100 mm, 2 de ellas con freno.



Ref. **7111201**

Baúl transporte TC01

Flightcase transporte apilable.
Medida exterior: 1220 x 520 x 520 mm.
2 asas de superficie.
2 cierres de mariposa.
Sin ruedas.



Ref. **7111202**

Baúl transporte TC02

Flightcase transporte apilable.
Medida exterior: 1040 x 406 x 420 mm.
2 asas de superficie.
2 cierres de mariposa.
Sin ruedas.



Ref. **7111203**

Baúl transporte TC03

Flightcase transporte apilable.
Medida exterior: 535 x 430 x 405 mm.
2 asas de superficie.
2 cierres de mariposa.
Sin ruedas.



Ref. **7111204**

Baúl transporte TC04

Flightcase transporte apilable.
Medida exterior: 597 x 445 x 510 mm.
2 asas de superficie.
2 cierres de mariposa.
Sin ruedas, 4 tacos de goma abajo.

Flightcase Triton-Blue

Contamos con una gran variedad de flightcase de distintos tamaños, capacidad, compartimentos y sistemas de cierre. Confía en los años de experiencia que nos abalan y compra flightcase de alta calidad a un precio inmejorable. Además, disfruta de nuestro asesoramiento de compra totalmente personal y profesional.



Los Rack combinados se utilizan para colocar equipos tipo mesa de audio, mesa de iluminación, mesa de video, etc. en la parte superior y etapas de sonido, dimmer, procesadores de video, cajones rack en el perfil frontal.

La solución combinada perfecta para equipos móviles utilizadas por empresa de alquiler de sonido, iluminación, video, para eventos, discotecas, compañías de teatro, etc.

Fabricado con madera de 9 mm de alta calidad con una capa de PROBUCKLER que aporta mayor seguridad.

COMBINADOS

Flightcase combinando alturas.



Ref. **7100290**

Flightcase combinado 19" 10U + 12U

Rack con tres puertas, perfil rack superior de 10U, perfil rack frontal de 12U.

Fondo útil: 508 mm.

Medida exterior: 965 x 603 x 660 mm.

Ángulo de aluminio de 35 mm.

4 asas y 10 cierres de mariposa.

4 ruedas de 100 mm 2 de ellas con freno.

1 panel ciego de 1 unidad.

Flightcases multiusos con cajones para transporte y almacenaje de cableado, micrófonos, lámparas, cintas adhesivas, herramientas, accesorios, etc. Fabricado con madera de 9 mm de alta calidad con capa superior PROBUCKLER.

FLIGHTCASE CON CAJONES



Ref. **7110234**

Flightcase multiuso con 4 cajones

Flightcase multiusos con 4 cajones, perfecto para giras y tour.

Medida exterior: 610 x 587 x 770 mm.

Cajón medida interior: 514 x 437 x 160 mm.

4 asas y 2 cierres de mariposa.

5 ruedas de 100 mm, 2 de ellas con freno.



Ref. **7110237**

Flightcase multiuso con 7 cajones

Tapa delantera desmontable con accesorio tipo pata para utilizarla como mesa de trabajo.

Medida exterior: 610 x 587 x 770 mm.

Cajones de 435 x 378 y tres alturas: 3 de 71 mm, 3 de 115 mm y 1 de 250 mm.

4 asas, 4 cierres y 4 ruedas de 100 mm.





PASACABLES TRITON BLUE

Protectores de cable de 2, 3 y 5 canales

- Base de **caucho vulcanizado** de alta resistencia.
- Tapa amarilla fabricada en polietileno.
- Conectores macho / hembra en cada extremo.
- La tapa permanece cerrada en todo momento, incluso cuando coches o camiones lo cruzan.
- Asa para facilitar su transporte.

ALTA
RESISTENCIA

FABRICADOS EN
CAUCHO
FLEXIBLE

SIN PVC

SÍMBOLOS DE ADVERTENCIA EN RELIEVE

Incluidos en la tapa amarilla de seguridad

APROBADO CE

Cumple con la normativa y regulaciones de la Unión Europea (EN 50085-2-2: 2008 certificación CE).

SISTEMA DE BLOQUEO

Aumenta la resistencia del pasacables, evita que no se desconecten las piezas y facilita la instalación.

ASA CÓMODA

Fácil de transportar e instalar.

FUERTES BISAGRAS

Para asegurar una mejor resistencia y durabilidad.

BARRERA DE NYLON

100% nylon puro para máxima resistencia.

SUPERFICIE ANTIDESLIZANTE

Mejora la seguridad en todo tipo de condiciones climáticas.



ALTA
RESISTENCIA

FABRICADOS EN
CAUCHO
FLEXIBLE



MODELO	CANALES	CAPACIDAD	TAMAÑO DEL CABLE	DIMENSIONES
	1 <small>Ref. 1C001</small>	100 Kg por eje	22 mm de diámetro máximo	Longitud: 914 mm Ancho: 135 mm Alto: 22 mm
	2 <small>Ref. 2C001</small>	5.000 Kg por eje	30 mm de diámetro máximo	Longitud: 980 mm Ancho: 240 mm Alto: 45 mm
	3 <small>Ref. 3C001</small>	9.000 Kg por eje	50 mm de diámetro máximo	Longitud: 900 mm Ancho: 500 mm Alto: 70 mm
	5 <small>Ref. 5C001</small>	9.000 Kg por eje	35 mm de diámetro máximo	Longitud: 900 mm Ancho: 500 mm Alto: 50 mm

Trípodes, soportes profesionales y accesorios para proyectores de iluminación para el mercado fotográfico, video, cine, TV, eventos, etc. Diseñados y fabricados para aportar una increíble resistencia y durabilidad.

TRÍPODES



Ref. **008-2801**

Midi Pro Stand W/Air Cushion

- Material: Aluminio 6061-T6
- Tratamiento de la superficie: Anonizado negro
- Parte superior del trípode: Spigot 16 mm (5/8") y rosca 3/8"
- Altura mínima: 1165 mm
- Altura máxima: 4445 mm
- Longitud cerrado para el transporte y almacenaje: 1090 mm

- Peso neto: 1,8 kg
- Carga máxima: 1 kg
- Secciones de la columna central: 5 secciones
- Diámetro de los tubos de las patas: 25 mm
- Diámetro de las secciones: 20, 25, 30, 35 y 40 mm
- Diámetro de con patas abiertas: 1090 mm



Ref. **008-2802**

Medium Stand

- Material: Aluminio 6061-T6
- Tratamiento de la superficie: Anonizado negro
- Parte superior del trípode: Spigot 16 mm (5/8") y rosca 3/8"
- Altura mínima: 1165 mm
- Altura máxima: 4445 mm
- Longitud cerrado para el transporte y almacenaje: 1090 mm

- Peso neto: 1,8 kg
- Carga máxima: 1 kg
- Secciones de la columna central: 5 secciones
- Diámetro de los tubos de las patas: 25 mm
- Diámetro de las secciones: 20, 25, 30, 35 y 40 mm
- Diámetro de con patas abiertas: 1090 mm



Ref. **008-2803**

Single Handed Stand

- Material: Aluminio 6061-T6
- Tratamiento de la superficie: Anonizado negro
- Parte superior del trípode: Spigot 16 mm (5/8") y rosca 3/8"
- Altura mínima: 755 mm
- Altura máxima: 2470 mm
- Longitud cerrado para el transporte y almacenaje: 736 mm

- Peso neto: 1,24 kg
- Carga máxima: 3 kg
- Secciones de la columna central: 4 secciones
- Diámetro de los tubos de las patas: 22 mm
- Diámetro de las secciones: 22, 26 y 29 mm
- Diámetro de con patas abiertas: 900 mm



Ref. **008-2804**

Universal Stand W/Air Cushion

- Material: Aluminio 6061-T6
- Tratamiento de la superficie: Anonizado negro
- Air Cushion: Si
- Parte superior del trípode: Spigot 16 mm (5/8") y rosca 3/8"
- Altura mínima: 1140 mm
- Altura máxima: 3850 mm
- Longitud cerrado para el transporte y almacenaje: 1070 mm

- Peso neto: 2,44 kg
- Carga máxima: 9 kg
- Secciones de la columna central: 4 secciones
- Diámetro de los tubos de las patas: 22 mm
- Diámetro de las secciones: 20, 25, 30 y 35 mm
- Diámetro de con patas abiertas: 1100 mm

Ref. **008-2805**

Midi-Baby Kit Stand

- Material: Aluminio 6061-T6
- Tratamiento de la superficie: Anodizado negro
- Tratamiento de la superficie: Anodizado negro
- Parte superior del trípode: Spigot 16 mm (5/8")
- Altura mínima: 895 mm
- Altura máxima: 3150 mm
- Longitud cerrado para el transporte y almacenaje: 900 mm
- Peso neto: 2,4 kg
- Carga máxima: 9 kg
- Secciones de la columna central: 4 secciones
- Diámetro de los tubos de las patas: 22 mm
- Diámetro de las secciones: 20, 25, 30 y 35 mm
- Diámetro de con patas abiertas: 960 mm

Ref. **008-2806**

Baby Kit Stand

- Material: Aluminio 6061-T6
- Tratamiento de la superficie: Anodizado negro
- Parte superior del trípode: Spigot 16 mm (5/8")
- Altura mínima: 1258 mm
- Altura máxima: 3850 mm
- Longitud cerrado para el transporte y almacenaje: 900 mm
- Peso neto: 1,8 kg
- Carga máxima: 1 kg
- Secciones de la columna central: 5 secciones
- Diámetro de los tubos de las patas: 25 mm
- Diámetro de las secciones: 20, 25, 30, 35 y 40 mm
- Diámetro de con patas abiertas: 1070 mm

Ref. **008-2807**

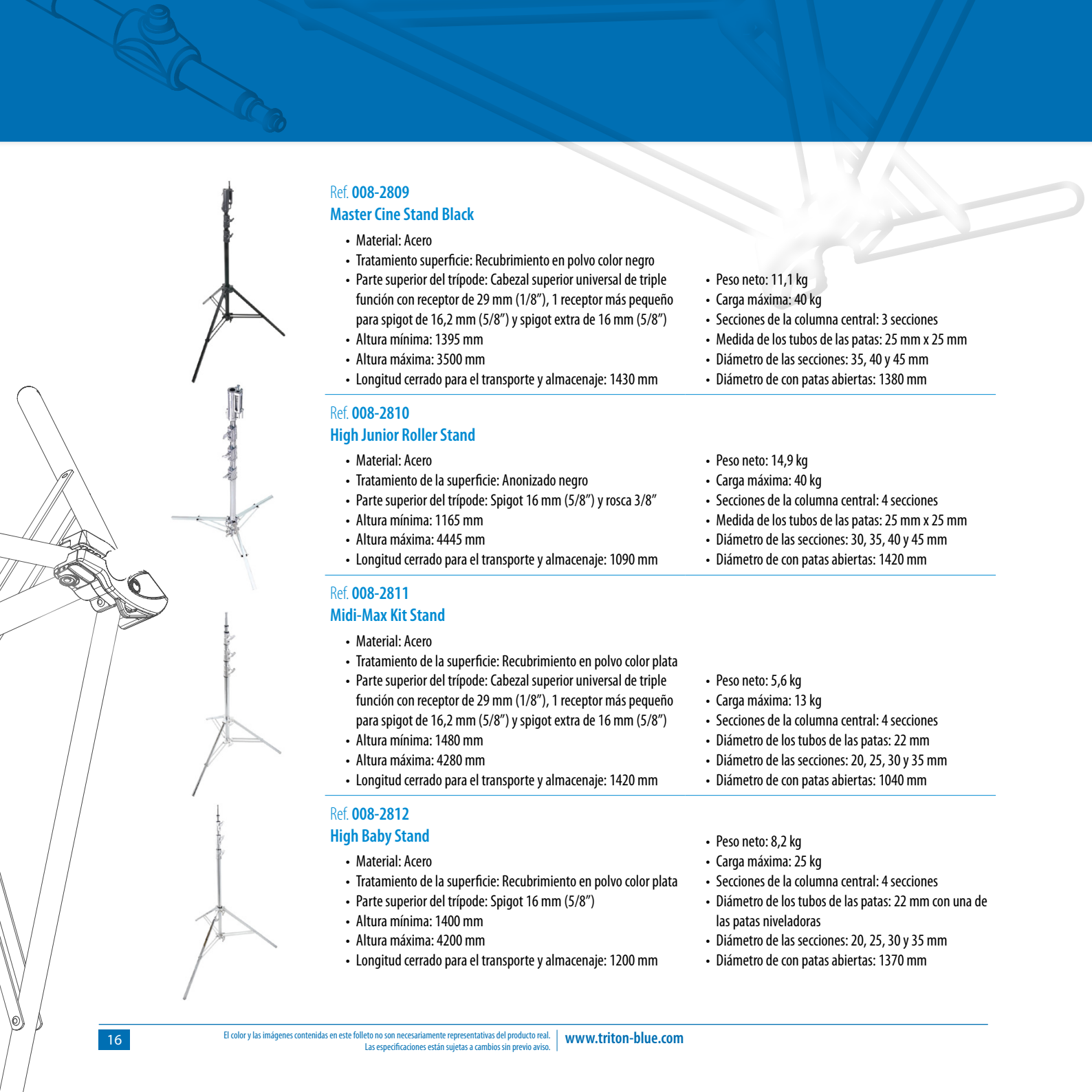
Classic Stand

- Material: Aluminio 6061-T6
- Tratamiento de la superficie: Anodizado negro
- Parte superior del trípode: Receptor de spigot (5/8" – 17,2 mm) incluye Spigot desmontable 16 mm (5/8")
- Altura mínima: 1000 mm
- Altura máxima: 2900 mm
- Longitud cerrado para el transporte y almacenaje: 1100 mm
- Peso neto: 1,8 kg
- Carga máxima: 7 kg
- Secciones de la columna central: 5 secciones
- Diámetro de los tubos de las patas: 25 mm
- Diámetro de las secciones: 20, 25, 30, 35 y 40 mm
- Diámetro de con patas abiertas: 1100 mm

Ref. **008-2808**

Master Combo Alu Senior-Black

- Material: Aluminio 6061-T6
- Tratamiento de la superficie: Anodizado negro
- Parte superior del trípode: Cabezal superior universal de triple función con receptor de 29 mm (1/8"), 1 receptor más pequeño para spigot de 16,2 mm (5/8") y tiene añadido un spigot extra de 16 mm (5/8")
- Altura mínima: 1180 mm
- Altura máxima: 3150 mm
- Longitud cerrado para el transporte y almacenaje: 1220 mm
- Peso neto: 4,65 kg
- Carga máxima: 12 kg
- Secciones de la columna central: 3 secciones
- Diámetro de los tubos de las patas: 22 mm
- Diámetro de las secciones: 25, 30 y 35 mm
- Diámetro de con patas abiertas: 1180 mm



Ref. **008-2809**

Master Cine Stand Black

- Material: Acero
- Tratamiento superficie: Recubrimiento en polvo color negro
- Parte superior del trípode: Cabezal superior universal de triple función con receptor de 29 mm (1/8"), 1 receptor más pequeño para spigot de 16,2 mm (5/8") y spigot extra de 16 mm (5/8")
- Altura mínima: 1395 mm
- Altura máxima: 3500 mm
- Longitud cerrado para el transporte y almacenaje: 1430 mm
- Peso neto: 11,1 kg
- Carga máxima: 40 kg
- Secciones de la columna central: 3 secciones
- Medida de los tubos de las patas: 25 mm x 25 mm
- Diámetro de las secciones: 35, 40 y 45 mm
- Diámetro de con patas abiertas: 1380 mm

Ref. **008-2810**

High Junior Roller Stand

- Material: Acero
- Tratamiento de la superficie: Anonizado negro
- Parte superior del trípode: Spigot 16 mm (5/8") y rosca 3/8"
- Altura mínima: 1165 mm
- Altura máxima: 4445 mm
- Longitud cerrado para el transporte y almacenaje: 1090 mm
- Peso neto: 14,9 kg
- Carga máxima: 40 kg
- Secciones de la columna central: 4 secciones
- Medida de los tubos de las patas: 25 mm x 25 mm
- Diámetro de las secciones: 30, 35, 40 y 45 mm
- Diámetro de con patas abiertas: 1420 mm

Ref. **008-2811**

Midi-Max Kit Stand

- Material: Acero
- Tratamiento de la superficie: Recubrimiento en polvo color plata
- Parte superior del trípode: Cabezal superior universal de triple función con receptor de 29 mm (1/8"), 1 receptor más pequeño para spigot de 16,2 mm (5/8") y spigot extra de 16 mm (5/8")
- Altura mínima: 1480 mm
- Altura máxima: 4280 mm
- Longitud cerrado para el transporte y almacenaje: 1420 mm
- Peso neto: 5,6 kg
- Carga máxima: 13 kg
- Secciones de la columna central: 4 secciones
- Diámetro de los tubos de las patas: 22 mm
- Diámetro de las secciones: 20, 25, 30 y 35 mm
- Diámetro de con patas abiertas: 1040 mm

Ref. **008-2812**

High Baby Stand

- Material: Acero
- Tratamiento de la superficie: Recubrimiento en polvo color plata
- Parte superior del trípode: Spigot 16 mm (5/8")
- Altura mínima: 1400 mm
- Altura máxima: 4200 mm
- Longitud cerrado para el transporte y almacenaje: 1200 mm
- Peso neto: 8,2 kg
- Carga máxima: 25 kg
- Secciones de la columna central: 4 secciones
- Diámetro de los tubos de las patas: 22 mm con una de las patas niveladoras
- Diámetro de las secciones: 20, 25, 30 y 35 mm
- Diámetro de con patas abiertas: 1370 mm

SENIOR STAND

Trípode profesional de acero color plata de 4 secciones altura máxima 4,55 m. con una pata niveladora.

Por su construcción, peso y estabilidad hacen que este modelo sea el más utilizado en las producciones más grandes donde se requieren soportes fiables y estables.

Todos los componentes se ensamblan con pernos (sin remaches) que aportan mayor rigidez y fácil mantenimiento si es necesario.

Dispone de una pata niveladora facilita su uso en todos los diferentes tipos de suelo. Una característica fundamental para aplicaciones al aire libre.

Las 3 patas están fabricadas con tubos cuadrados para garantizar la mejor estabilidad y mayor seguridad.

La parte superior del trípode Senior Stand dispone de una cabeza para alojar un spigot de acero o aluminio y otros accesorios y además incluye un spigot de 16 mm que se puede recoger cuando este no se utiliza.

Ref. **008-2813**
Steel Senior Stand

- Material: Acero
- Tratamiento de la superficie: Cabezal superior universal de triple función con receptor de 29 mm (1/8"), 1 receptor más pequeño para spigot de 16,2 mm (5/8") y spigot extra de 16 mm (5/8")
- Altura mínima: 1440 mm
- Altura máxima: 4500 mm
- Longitud cerrado para el transporte y almacenaje: 1440 mm

- Peso neto: 16,2 kg
- Carga máxima: 45 kg
- Secciones de la columna central: 4 secciones
- Diámetro de los tubos de las patas: 30 mm
- Diámetro de las secciones: 35, 40, 45 y 50 mm
- Diámetro de con patas abiertas: 1740 mm

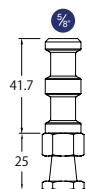
Indispensables para la instalación de proyectores, cámaras., en trípodos. Los spigot y adaptadores de Triton-Blue destacan por su calidad, acabado final, variedad de modelos y disponibilidad.

SPIGOT

Estructuras | Trípodos y soportes | **Accesorios para trípode**



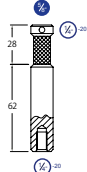
Ref. 008-020 Adaptador ligero de aluminio de 5/8" (16 mm) con espárrago hexagonal para abrazadera Universal Clamp o Super Clamp y cabeza redonda en el otro lado. Muy utilizado en marcas como Desisti y Ianiro.



Tipo: Spigot aluminio
Material: Aluminio endurecido 6061-76
Longitud total: 66,7 mm
Peso: 38 g | Color: Plata



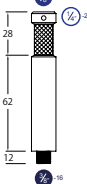
Ref. 008-076 Perno baby de 3.5" de largo 5/8" con rosca hembra de 1/4"-20, diseñado para montar un perno en un trípode u producto con rosca de 1/4"-20.



Tipo: Spigot con rosca hembra
Material: Acero sólido
Longitud total: 90 mm
Peso: 88 g | Color: Plata



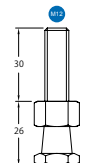
Ref. 008-078 Perno baby de 3.5" de largo 5/8" con rosca macho de 3/8"-16 de 12 mm de longitud diseñado para atornillar en cualquier equipo con rosca hembra de 3/8"-16.



Tipo: Spigot con rosca macho
Material: Acero sólido
Longitud total: 102 mm
Peso: 88 g | Color: Plata



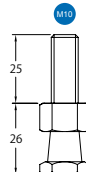
Ref. 008-004 Spigot con rosca macho M12 que permite acoplarse directamente liras de iluminación.



Tipo: Spigot con rosca macho
Material: Acero sólido
Longitud total:
Peso: 70 g | Color: Plata



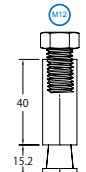
Ref. 008-005 Spigot de acero sólido con rosca macho M10 que permite acoplarse directamente liras de iluminación.



Tipo: Spigot con rosca macho
Material: Acero sólido
Longitud total: 51 mm
Peso: 65 g | Color: Plata



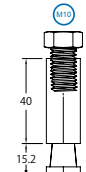
Ref. 008-006 Spigot con zócalo roscado M12 y el perno permite que se adhiera directamente una lira de la iluminación.



Tipo: Spigot con rosca hembra
Material: Acero sólido
Longitud total: 55,2 mm
Peso: 85 g | Color: Plata



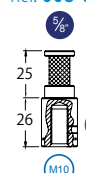
Ref. 008-007 Spigot con zócalo roscado M10 y el perno permite que se adhiera directamente una lira de la iluminación.



Tipo: Spigot con rosca hembra
Material: Acero sólido
Longitud total: 55,2 mm
Peso: 70 g | Color: Plata

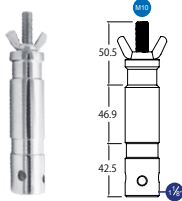


Ref. 008-027 Spigot de acero de 5/8" (16 mm) con rosca hembra roscada M10.



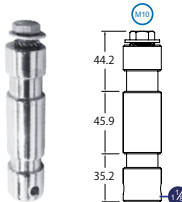
Tipo: Spigot con rosca hembra
Material: Acero sólido
Longitud total: 51 mm
Peso: 70 g | Color: Plata

Ref. 008-030 Spigot de 28 mm con rosca M10 y tuerca de mariposa, se fija a un yugo de iluminación y luego encaja en el soporte de iluminación estándar con receptor de 28 mm.



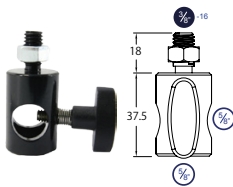
Tipo: Spigot acero
Material: Acero sólido
Longitud total: 139,9 mm
Peso: 119 g | Color: Plata

Ref. 008-034 Spigot de acero macizo de 28 mm roscada para tornillo M10 con arandela, ideal para montar luminarias directamente sobre soportes o cualquier abrazadera de TV con receptor de 28 mm.



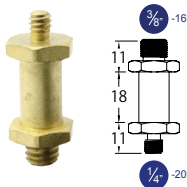
Tipo: Spigot acero
Material: Acero sólido
Longitud total: 125,3 mm
Peso: 125 g | Color: Plata

Ref. 008-062 Para soporte de luz de 5/8" permite el montaje vertical u horizontal de un dispositivo de iluminación, flash o cámara que tiene un receptor roscado de 3/8"-16.



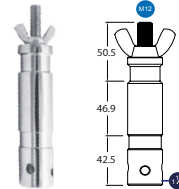
Tipo: Adaptador de bloqueo
Material: Acero sólido
Longitud total: 55,5 mm
Peso: 90 g | Color: Negro

Ref. 008-014 Para cámaras, diseñado para abrazaderas. Viene con rosca macho de 3/8"-16 y macho de 1/4" para montar directamente en un cabezal de cámara.



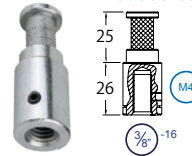
Tipo: Spigot hexagonal
Material: Latón macizo
Longitud total: 40 mm
Peso: 40 g | Color: Dorado

Ref. 008-032 Spigot de 28 mm con rosca M12 y tuerca de mariposa, se fija a un yugo de iluminación y luego encaja en el soporte de iluminación estándar con receptor de 28 mm.



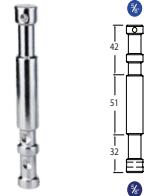
Tipo: Spigot acero
Material: Acero sólido
Longitud total: 139,9 mm
Peso: 119 g | Color: Plata

Ref. 008-037 Spigot de 5/8" (16 mm) con rosca hembra roscada de 3/8"-16.



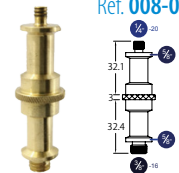
Tipo: Spigot acero
Material: Acero sólido
Longitud total: 52 mm
Peso: 70 g | Color: Plata

Ref. 008-074 Spigot baby doble de 4.9" de largo y 5/8" está diseñado para conectar un accesorio de iluminación a una abrazadera o un brazo con un cabezal de agarre.



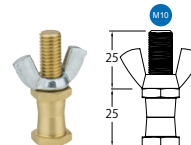
Tipo: Spigot baby doble
Material: Acero sólido
Longitud total: 125 mm
Peso: 90 g | Color: Negro

Ref. 008-017 Spigot universal de 5/8" (16 mm) con 3/8"-16M y 1/4"-20M.



Tipo: Spigot hexagonal
Material: Latón macizo
Longitud total: 67,7 mm
Peso: 70 g | Color: Dorado

Ref. 008-018 Spigot con rosca M10 y tuerca de mariposa para la fijación del estribo para conexión rápida a la abrazadera.



Tipo: Spigot hexagonal
Material: Latón macizo
Longitud total: 50 mm
Peso: 70 g | Color: Dorado



**PRODUCTO
POR DESCUBRIR**

**TB-SPARKLE-1-5
MAQUINA EFECTO CHISPAS FRIAS DE TRITON BL**