

UNO

Tubos aluminio diámetro 50mm

Fabricación según la norma DIN ISO 4113 y las normas TÜV.

Estructura de aleación de aluminio (EN AW 6082 T6) de 50 mm de diámetro y 2 mm de espesor.

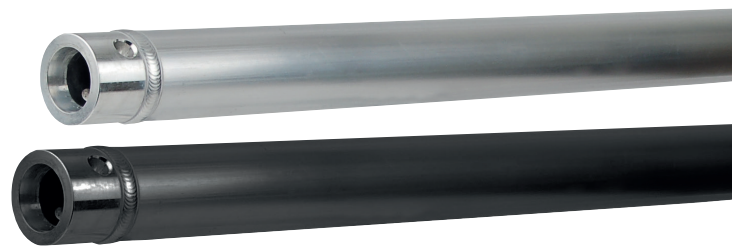
El uso de los conectores cónicos y pasadores mecánicos permiten un montaje muy rápido de todo tipo de configuraciones que combinan alta resistencia con una estabilidad impecable.

La serie UNO son muy fáciles de implementar con barras de diferentes longitudes y ángulos universales.

Permite un ahorro de espacio, sin olvidar las múltiples posibilidades de interconexión de sus proyectores.

Cada tubo incluye:

- 1 x conector cónico por tubo



UNO-AG01

Angulo para tubo de 50mm. Incluye 2 medios conectores cónicos

Código 10242



UNO-1/2MANCH

Medio conector cónico para UNO-AG01

Código 10254

UNO-50

Color aluminio. Código 10238

UNO-50B

Color Negro. Código 10417

UNO-100

Color aluminio. Código 10239

UNO-100B

Color Negro. Código 10418

UNO-150

Color aluminio. Código 10240

UNO-150B

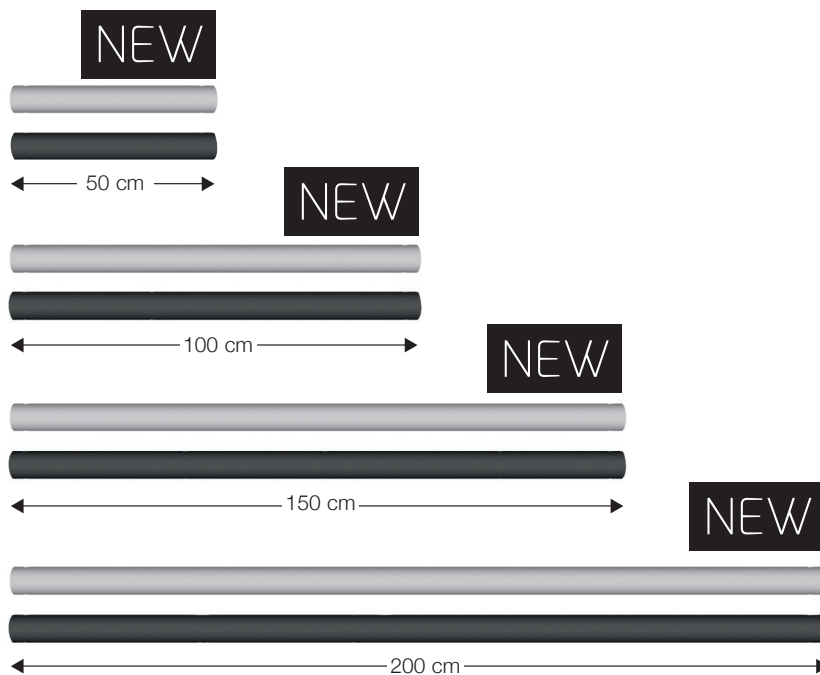
Color Negro. Código 10419

UNO-200

Color aluminio. Código 10241

UNO-200B

Color Negro. Código 10420



LONGITUD (M)	↔	1	2	3	4
Carga máxima en el centro (kg)	▼	114	54	34,5	24,5
Deformación (mm)	⌒	4	8	31	52
Carga máxima repartida (kg/m)	▼▼▼	224	109	73	52
Deformación (mm)	⌒	5	37	126	280

Las tablas de carga muestran el peso máximo soportado entre dos puntos de fijación.



UNO-H

Estructura tipo "H" para proyectores en tubo de 50mm. Carga máx.100 kg

Código : 10335



UNO-T

Soporte para colgar proyectores tipo "T" en tubo de 50mm. Carga máx.100 kg

Código : 10334



UNO-A

Soporte de suspensión para proyectores en tubo de 50mm. Carga máx. 100 kg

Código: 10336



Ejemplo: Estructura portátil y con un marco para la lona o cartel



EM29BLOU

Código 10463



+ Base de suelo pesada para TRIO/ QUATRO290/Tubos de 50" Diámetro 74cm. Peso 29kg.

