



Contestage

PLATAFORMAS DE ESCENARIO



Visita nuestro espacio producto www.siluj.net, consulta
nuestra información corporativa en www.siluj.com y
siguenos en redes sociales



Acerca de Siluj

Ponemos a su disposición un equipo humano con amplia experiencia y en constante formación en soluciones tecnológicas de alta calidad: atención al cliente, agentes comerciales, post-venta, sat, contabilidad, logística... más de 25 profesionales a su servicio para proporcionarle las mejores soluciones en iluminación, entretenimiento y tecnología audiovisual.

Servicio de atención al cliente

El departamento que le conducirá a través de la empresa, personal e instalaciones. Gestionamos cualquier información, duda o consulta sobre Siluj, nuestras soluciones, productos, servicios o departamentos y personal, para ofrecerle la mejor respuesta de forma profesional y ágil. Atendemos en español e inglés.

Departamento Comercial

Información, adquisición y contratación de productos, soluciones y servicios que comercializa Siluj. Estaremos encantados de atenderle y aconsejarle desde la información inicial del producto, proyecto y aplicaciones hasta la solución final personalizada.

Oficinas centrales (León)

María Martínez: maria@siluj.com

Lorena Fernández: lorena@siluj.com

Paz Cañón: paz@siluj.com

Marta Casado: marta@siluj.com

Felipe Martínez: felipe@siluj.com

Ricardo Mata: ricardo@siluj.com

Tino Freile: tino@siluj.com

Delegados

Madrid: Ángel Suarez: madrid@siluj.com

Levante: Joaquín Oriol: levante@siluj.com

José Frasset: levante2@siluj.com

Cataluña: Santiago Canovas bcn@siluj.com

Galicia: Antonio Mañas: galicia@siluj.com

Canarias: Jesús Fernández: canarias@siluj.com

Andalucía: Manuel López: andalucia@siluj.com

Portugal: portugal@triton-blue.com

Francia: info@scenium.fr

Departamento de logística

Para resolver de forma directa cuestiones o dudas sobre el estado de su pedido: desde el envío y recepción, repuestos, reparaciones, devoluciones, etc., y si no tenemos un producto en stock intentaremos buscar la mejor alternativa.

Ramón F.: ramon@siluj.com

Departamento de contabilidad

Responsable de todos los procesos financieros y contables de Siluj. Gestionamos sus pagos de forma segura, flexible y personalizada a través de la oferta de contratación disponible en nuestra organización: desde aplicación de descuentos disponibles por prepago hasta la gestión de aplazamientos.

Marta Casado: marta@siluj.com

María Martínez: maria@siluj.com

SAT

Integrado por técnicos cualificados y capacitados en soporte de producto/marca. Solución de cuestiones técnicas, desde el funcionamiento o accesorios de productos, entrega de documentación, seguimiento de incidencias..., hasta la solución de problemas puntuales.

Miguel Ángel F.: miguel@siluj.com

Departamento de Marketing

Desde este departamento gestionamos la publicidad, medios, identidad corporativa y el centro de documentación de Siluj.

Arantxa Rodríguez: marketing@siluj.com

Líderes en el mercado

Precios competitivos

Gracias al stock permanente, junto con el volumen de productos y marcas distribuidas, somos capaces de ofrecer precios competitivos, además de los más altos niveles de servicio y soporte.

Productos exclusivos

Somos mayoristas y distribuidores exclusivos en Europa, de alguna de las marcas líderes en iluminación profesional y sector del entretenimiento. Productos en exclusiva para nuestros clientes exclusivos, consulte la relación de marcas y productos distribuidos en www.siluj.net.

Almacén centralizado

Con una rotación diaria de más de 3.200 Referencias, nuestro almacén principal situado en la ciudad de León tiene un alto stock permanente en equipos, componentes, accesorios y consumibles.

Más de 100 marca líderes

Con acceso a más de 100 marcas líderes en la industria, ofrecemos una de las más amplias selecciones de productos de tecnología de entretenimiento y productos profesionales de iluminación y sector audiovisual. Nuestra gama de marcas está en constante crecimiento para estar al día con los últimos avances de la industria.

Capacitación y demostración en nuestras instalaciones

Realizamos workshops y jornadas de puertas abiertas en nuestras instalaciones. Consulte próximos eventos en los canales de información on-line de Siluj.

Mantenimiento, reparación y soporte técnico

En la búsqueda de los más altos estándares de atención al cliente post-venta, estamos equipados con servicios e instalaciones de reparación, tanto para los productos de marca propia, Triton Blue y factor-SOLUTION, como para apoyar la creciente gama de marcas de productos que tenemos en stock.

Innovación y atención al cliente

Nuestra filosofía es trabajar estrechamente con marcas líderes para ayudar a traer al mercado productos y servicios innovadores de óptima calidad. Además, estamos comprometidos a lograr los más altos estándares en atención al cliente, tanto en pre como en post-venta, compromiso que nos ha llevado a obtener la acreditación de la ISO9001, lo que refleja la importancia del buen servicio, las soluciones y los productos ofertados.

Siluj.net

Tienda online 24/7, con más de 3.000 Referencias, outlet y últimas novedades ofrece la posibilidad de acceder a nuestro catálogo de productos a través de un completo buscador o por áreas. Consulte ofertas, disponibilidad de producto y realice pedidos a través de su espacio cliente (de registro inmediato y gratuito).

Entregamos el 90% de nuestros pedidos al día siguiente en su domicilio (España - entregas en zona peninsular), con opción de recoger en la oficina de paquetería o mensajería (SEUR, Souto, Envialia, ASM y Palletways).

Nuestros precios

Nos esforzamos por conseguir los mejores precios para nuestros clientes y ofrecer las mejores condiciones de compra a través, entre otros, del programa de Cliente Siluj para elegir el método de pago que más se ajuste a tus necesidades y conseguir financiación para tus compras. Consulta con el departamento comercial la línea de descuentos para profesionales y dealers.

Distribuidores B2B (Solo profesionales)

Hazte cliente B2B de los productos distribuidos por Siluj y benefícate de sus ventajas. Esta opción es sólo para profesionales del sector (instaladores, empresas de alquiler, tiendas profesionales, almacenes eléctricos, mayoristas, tiendas web, minoristas..).

Ventajas al cliente B2B

- Ventas profesionales: compra a precio de distribuidor, con descuentos especiales sobre nuestras tarifas publicadas.
- Tarifas especiales distribuidores: compra al mejor precio del mercado y consigue descuentos especiales para grandes vendedores y pedidos de gran volumen.
- Atención personalizada con portal exclusivo clientes profesionales B2B.
- Pedidos online: accede desde la herramienta de administración para distribuidores a todo el catálogo, con el stock actualizado en tiempo real, pedidos, facturación y herramientas de generación de presupuestos.
- Diferentes formas de pago, desde pago aplazado hasta gestión de renting adaptado.
- Asesoramiento técnico audiovisual.
- Planificación de proyectos.
- Nuestro equipo mantiene línea directa con nuestros distribuidores/comerciales para solucionar cualquier incidencia y optimizar los procesos.

Como darse de alta como cliente B2B

En www.siluj.net encontrarás el formulario de alta como profesional B2B, deberás enviarlo a info@siluj.com junto con los documentos necesarios y en 24 horas recibirás una llamada de nuestro departamento comercial para comunicarte el alta B2B y comenzar a disfrutar de las ventajas que este formato ofrece.

Información y pedidos



Horario de Lunes a Viernes
de 9:30 a 14:00 y de 16:00 a 19:30



Tfno: +34 987 261 335
Fax: +34 987 263 860



www.siluj.com | www.siluj.net
www.triton-blue.com | www.dirty-rigger.com



info@siluj.com



Calle La Raya 110
Polígono Industrial Trobajo del Camino
24010 León - Spain

Redes sociales

Búscanos en nuestras redes sociales



Certificación ISO 9001:2008

En Octubre de 2008 Siluj consigue la certificación ISO 9001:2008 a través de Bureau Veritas.



Confianza Siluj

Formamos parte de:



INSTALACIÓN RÁPIDA Y FÁCIL

Las estructuras de CONTEST STAGE fueron diseñadas para ser rápidas y fáciles de instalar. No requieren ninguna cualificación específica y se pueden instalar sin la supervisión de un técnico.



SEGURIDAD Y CALIDAD

La calidad es uno de nuestros valores clave. Sólo utilizamos materiales de alta calidad y tecnologías de vanguardia, con el máximo respeto a las normas y reglamentos. Esta es la razón por la cual nuestros productos tienen certificaciones como ISO, DIN y TÜV.

TRES VECES MÁS SEGURO

Los truses de akynubi de CONTEST STAGE están certificados con GSI SLV y TÜV.



GSI SLV Hannover es un instituto mundialmente reconocido, especializado en certificaciones en línea de las estrictas normas europeas. Nuestra línea de producción tiene un certificado entregado por *GSI SLV Hannover* declarando que dominamos todos los métodos de soldadura mencionados en las normas DIN EN ISO 3834-3, DIN 4113 y DIN 18800-7. Gracias a esto, nuestros productos se encuentran entre los mejores de Europa en términos de calidad y seguridad.

TÜV NORD es un organismo de certificación internacionalmente reconocido. Los certificados *TÜV NORD* son garantía de productos confiables y seguros. Se lleva a cabo una inspección anual del *TÜV* para asegurar que nuestros productos se adaptan a las nuevas normas y reformas. Los certificados *TÜV Bauart* se entregan para productos muy específicos, basados en varios análisis y pruebas estructurales.



CONTEST STAGE tiene un completo y validado grupo de certificados que garantizan el know-how de nuestra fábrica de producción y la seguridad de nuestros truss de aluminio, también disponibles en nuestro sitio web.

Las estructuras de aluminio requieren análisis estructurales y cálculos estáticos, especialmente cuando están expuestos al clima y al viento. Cooperamos con los mejores profesionales de la industria a este respecto, incluyendo el laboratorio alemán *EXPO Engineering*, líder en su campo.



Diseñamos y suministramos plataformas basadas en cálculos que cumplen con las normas DIN. Esto significa que tenemos en cuenta todas las informaciones sobre capacidad de carga, lastre, etc.

Queremos asegurarnos que nuestros clientes sepan que nuestros productos son seguros y conformes con las normas requeridas por países específicos.



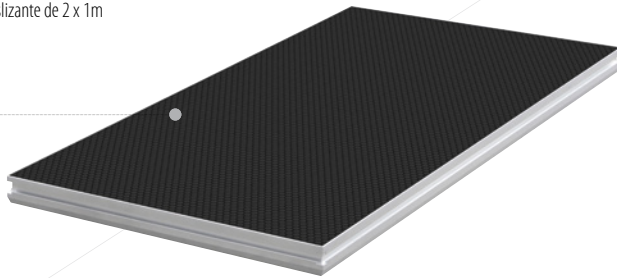
PLATAFORMAS SERIE STAGE



PLTS-2x1

Plataforma antideslizante de 2 x 1m

Ref 10369



Contrachapado negro antideslizante 12 mm

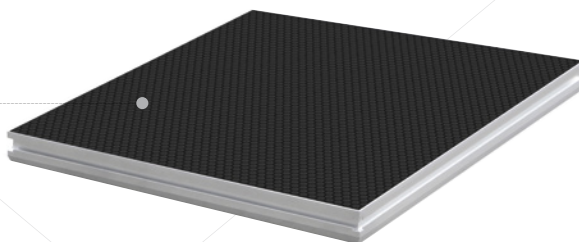


Patas no incluidas

PLTS-1x1

Plataforma antideslizante de 1 x 1m

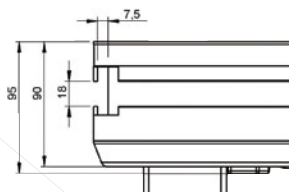
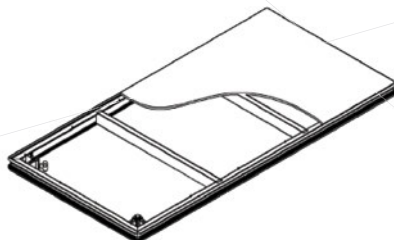
Ref 10370



Contrachapado negro antideslizante 12 mm.



Patas no incluidas



Plataforma con chasis de aluminio y estructura interna de contrachapado (EN AW6082T6)

ESPECIFICACIONES	PLTS-2x1	PLTS-1x1
Tamaño	2x1 m	1x1 m
Capacidad de carga	750 kg./m ² *	
Cubierta	12 mm	
Altura del perfil	90 mm	
Peso	29 kg.	16 kg.

* 750 kg./m² distribuidos sobre toda la plataforma con patas cuadradas (Altura: 150 cm. máx.)

RESISTENTE AL FUEGO

Clase (resistencia al fuego): Bfl-S1
Cumple con la Norma Europea EN13501-1+A1:2010.



EJEMPLO DE CONFIGURACIONES

EN CUMPLIMIENTO CON LA NORMA NF E85-015

La altura máxima permitida es de 150cm.

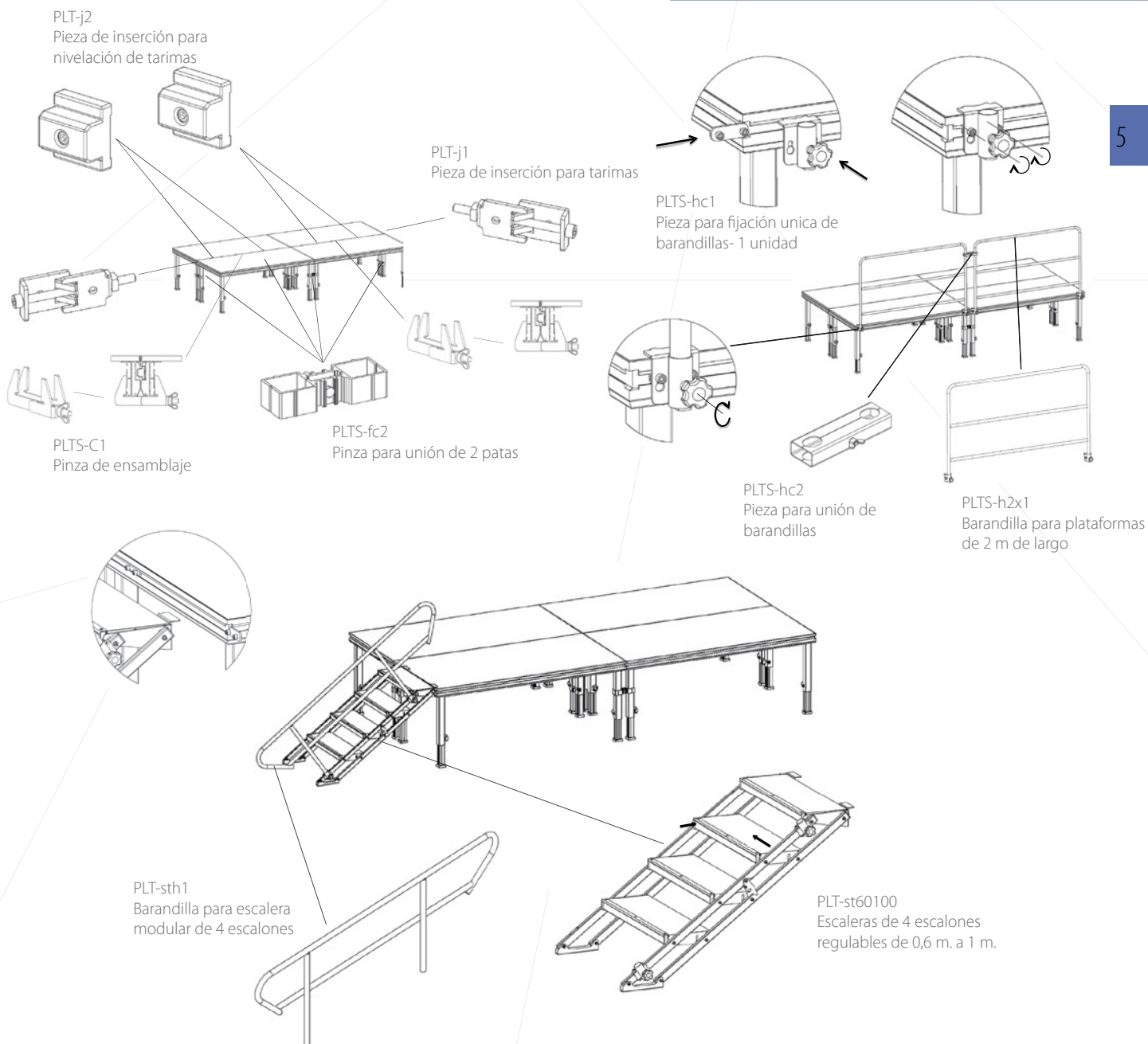
Se debe instalar una barandilla en plataformas de más de 50 cm.

Estas disposiciones no son exhaustivas.

Por favor, obtenga una copia de la norma antes mencionada para obtener más información.

EJEMPLO DE CONFIGURACIONES CON 4 PLTS-2X1

NOTA: Recomendamos usar las pinzas de unión par 2 patas (PLTS-fc2) y 4 patas (PLTS-fc4) para garantizar la estabilidad de las estructuras altas (1m. y más).



5

CAPACIDAD DEL SUELO

Los suelos blandos pueden afectar la seguridad de su instalación.

Distribuya el peso de la carga uniformemente.

BARANDILLAS Y ESCALERAS

Se debe instalar una barandilla para plataformas de más de 50 cm.

Las escaleras de un ancho inferior o igual a 120 cm. deberán estar equipadas con, al menos, un pasamanos.

ANDAMIOS Y ACCESORIOS

PLTS-ft4060

Pata telescópica de aluminio de 40 cm. a 60 cm. - 1 unidad
ref 10374

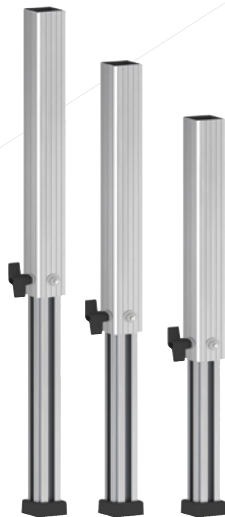
PLTS-ft60100

Pata telescópica de aluminio de 60 cm. a 1 m. - 1 unidad
ref 10375

PLTS-ft80140

Pata telescópica de aluminio de 1,40 m. - 1 unidad
ref 10403

NOVEDAD



PLTS-f20

Pata fija de 20 cm. de alto - 1 unidad
ref 10376

PLTS-f40

Pata fija de 40 cm. de alto - 1 unidad
ref 10377

PLTS-f60

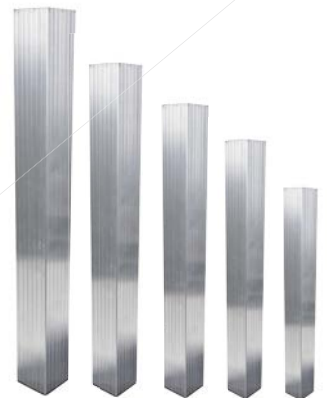
Pata fija de 60 cm. de alto - 1 unidad
ref 10378

PLTS-f80

Pata fija de 80 cm. de alto - 1 unidad
ref 10379

PLTS-f100

Pata fija de 1 m. de alto - 1 unidad
ref 10380



ACCESORIOS DISPONIBLES



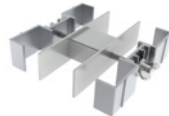
PLTS-c1

Pinza de ensamblaje
ref 10371



PLTS-fc2

Pinza para unión de 2 patas
ref 10381



PLTS-fc4

Pinza para unión de 4 patas
ref 10382



PLT-j1

Pieza de inserción para tarimas
ref 10372



PLT-j2

Pieza de inserción para nivelación de tarimas
ref 10373



PLTS-h2x1

Barandilla para tarimas de 2 m.
ref 10391



PLTS-h1x1

Barandilla para tarimas de 1 m.
ref 10392



PLTS-hc1

Abrazadera para montaje de barandilla - 1 unidad
ref 10393



PLTS-hc2

Pieza para unión de barandillas
ref 10394

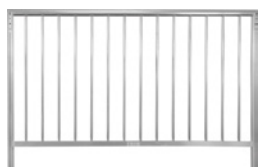


PLTS-g1x1

Barandilla - 1 m. - sin accesorios
ref 10421

Accesorios suministrados

Accesorios suministrados



PLTS-g2x1

Barandilla - 2 m. - sin accesorios
ref 10421



PLTS-gc1

Pieza para fijación de barandillas
ref 10454

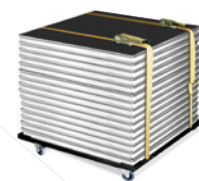


PLTS-gc2

Pieza para fijación de barandillas con ángulo
ref 10455

NOVEDAD

NOVEDAD



PLT-BOARD

Plataforma para tarimas
ref 10423



PLT-TROLL

Carro de transporte de tarimas
ref 10424

NOVEDAD

NOVEDAD



TARIMAS SERIE LIGHT



PLTL-1x1

Plataforma móvil 1x1 m.
ref 10395



8

ESPECIFICACIONES	PLTL-1x1
Color	Negro
Tamaño	1x1 m
Capacidad de carga	500 kg./m ² *
Altura	55 mm
Bastidor	Aluminio (EN AW-6063T6)
Peso	12,1 kg.

* 500 kg./m² extendido sobre una tarima con patas cuadradas (Altura: 60 cm. máx.)

RESISTENTE AL FUEGO

Clase (resistencia al fuego):
Bfl-S1 Cumple con la norma europea
EN13501-1+A1:2010



Contrachapado antideslizante de 12 mm., color negro

PLTL-f20

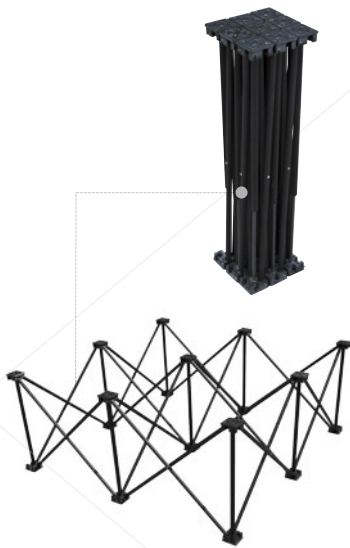
Soporte para plataformas móviles 1x1 m.
Altura 20 cm.
ref 10396

PLTL-f40

Soporte para plataformas móviles 1x1 m.
Altura 40 cm.
ref 10397

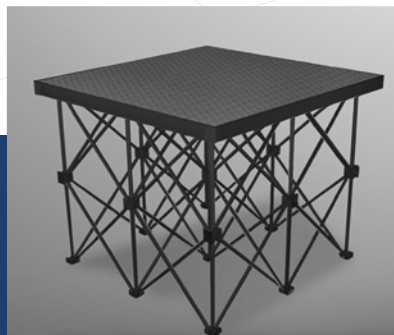
PLTL-f60

Soporte para plataformas móviles 1x1 m.
Altura 60 cm.
ref 10398



AVISO

Se pueden combinar dos soportes, sin embargo su altura no debe exceder de 1 metro.



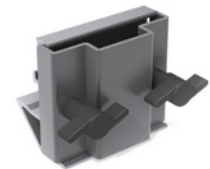
ESPECIFICACIONES	PLTL-f20	PLTL-f40	PLTL-f60
Color		Negro	
Altura (plegada)	464 mm	574 mm	726 mm
Anchura (plegada)		153 mm	
Peso	2,6 kg.	3,5 kg.	4,5 kg.

ACCESORIOS DISPONIBLES



PLTL-h1x1

Barandilla de 1m. para tarima PLTL
ref 10399



PLT-BOARD

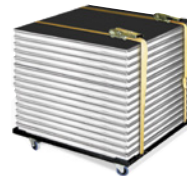
Plataforma para tarimas
ref 10423

PLTL-hc1

Pieza para unión de plataformas móviles
ref 10400

FLY6PLTL1

Flightcase para 6 PLTL-1x1 y soportes de 1 metro
ref 10430



NOVEDAD



NOVEDAD

BARANDILLAS DE SEGURIDAD

Se debe instalar una barandilla para plataformas de más de 50 cm.

FALDONES DE ESCENARIO

NOVEDAD

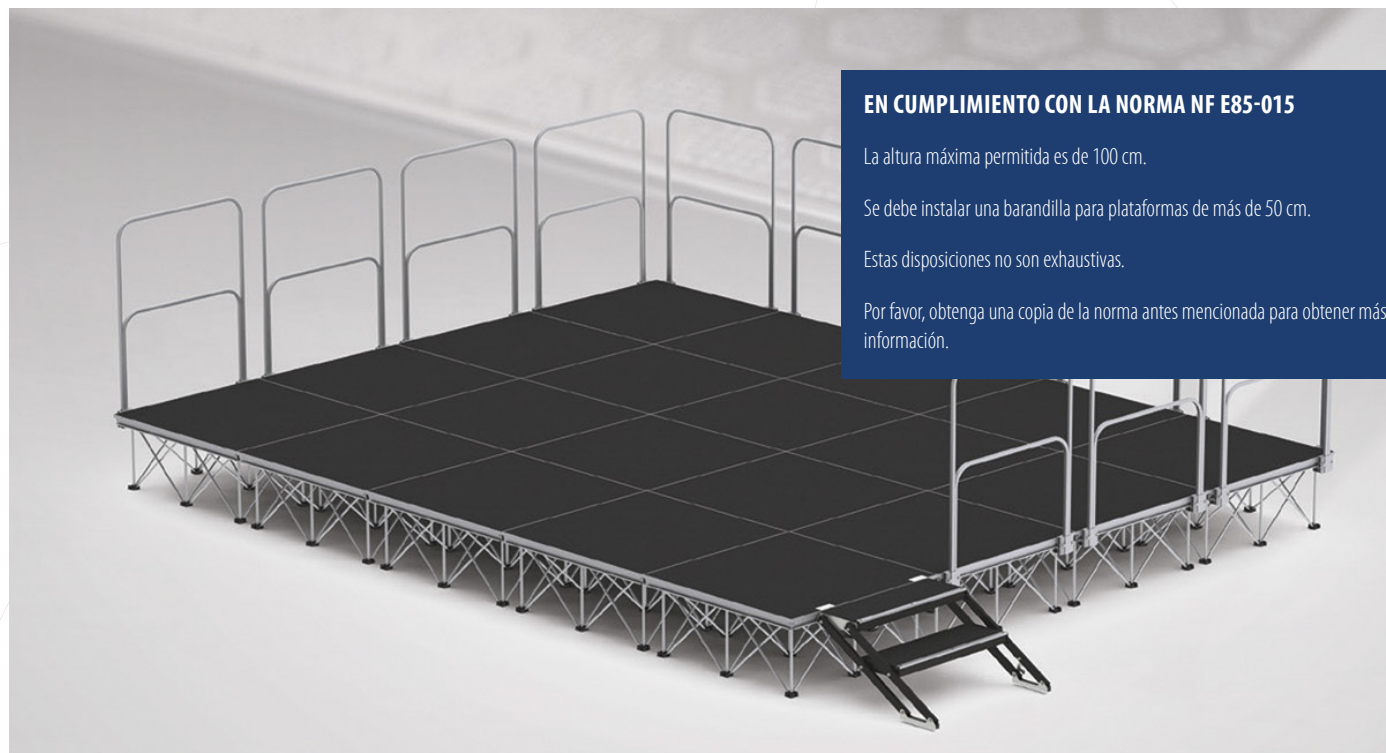


10469	PLTL-JU20x100	Faldón textil para plataforma móvil PLTL. Alto 20cm. X 105 cm. de largo..
10470	PLTL-JU40x100	Faldón textil para plataforma móvil PLTL. Alto 40cm. X 105 cm. de largo..
10471	PLTL-JU60x100	Faldón textil para plataforma móvil PLTL. Alto 60cm. X 105 cm. de largo..
10472	PLTL-JU80x100	Faldón textil para plataforma móvil PLTL. Alto 80cm. X 105 cm. de largo..
10473	PLTL-JU100x100	Faldón textil para plataforma móvil PLTL. Alto 100cm. X 105 cm. de largo..
10474	PLTL-JU20x200	Faldón textil para plataforma móvil PLTL. Alto 20cm. X 205 cm. de largo..
10475	PLTL-JU40x200	Faldón textil para plataforma móvil PLTL. Alto 40cm. X 205 cm. de largo..
10476	PLTL-JU60x200	Faldón textil para plataforma móvil PLTL. Alto 60cm. X 205 cm. de largo..
10477	PLTL-JU80x200	Faldón textil para plataforma móvil PLTL. Alto 80cm. X 205 cm. de largo..
10478	PLTL-JU100x200	Faldón textil para plataforma móvil PLTL. Alto 100cm. X 205 cm. de largo..
10479	PLTL-JUSUP	Perfil de fijación para faldón PLTL-JU de 105 cm. de largo..

9

MUESTRA DE CONFIGURACIONES

Ejemplo de instalación en 20m² incluyendo tarimas PLTL-1x1, conectados mediante PLT-j2 y PLT-j1



EN CUMPLIMIENTO CON LA NORMA NF E85-015

La altura máxima permitida es de 100 cm.

Se debe instalar una barandilla para plataformas de más de 50 cm.

Estas disposiciones no son exhaustivas.

Por favor, obtenga una copia de la norma antes mencionada para obtener más información.

CAPACIDAD DEL SUELO

La plataforma Serie LIGHT debe instalarse sobre áreas perfectamente planas.

Cada soporte de plástico debe estar en contacto directo y firme con el suelo. Como resultado, esta plataforma no puede utilizarse en suelos blandos o irregulares.

BARANDILLAS Y ESCALERAS

Debe instalarse una barandilla para plataformas de más de 50 cm.

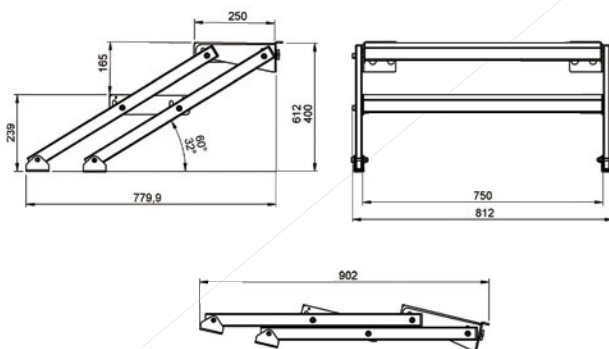
Escaleras de anchura inferior o igual a 120 cm. deben estar equipadas con, al menos, un pasamanos.

PELDAÑOS SERIE LIGHT



PLT-st4060

Escaleras de 2 peldaños, regulable en altura de 0,4 m. a 0,6 m.
ref 10383



10

AVISO

Con el fin de garantizar su propia seguridad, la normativa vigente exige una plataforma de 2 metros de largo (mínimo) cuando se utilizan escaleras de ajuste, para evitar que la plataforma se incline.

PLT-st60100

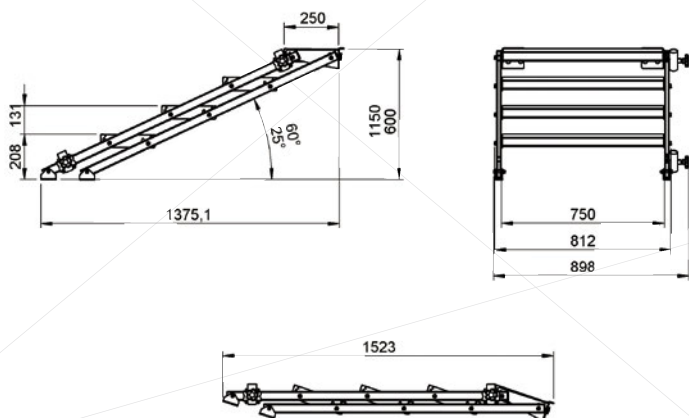
Escaleras de 4 peldaños, regulable en altura de 0,6 m. a 1 m.
ref 10384

PLT-st80140

Escaleras de 5 peldaños, regulable en altura de 0,8 m. a 1 m.
ref 10404



NOVEDAD



ACCESORIOS DISPONIBLES

PLT-sth1

Pasamanos para escaleras ajustable de 4 peldaños.
Longitud: 2285 mm.
Máx. Altura: 750 mm.
ref 10385

NOVEDAD



ESPECIFICACIONES	PLT-st4060	PLT-st60100
Altura	40 - 60 cm.	60 - 100 cm.
Número de peldaños	2	4
Material	Steel	
Material de los peldaños	Contrachapado antideslizante de 12 mm. Color negro	
Ancho	750 mm	
Peso	16,5 kg.	30 kg.

AVISO

Escaleras con un ancho inferior o igual a 120 cm. deben equiparse con, al menos, un pasamanos.

PLT-stm20

Escalera modular 1 peldaño, altura 20 cm.
ref 10386

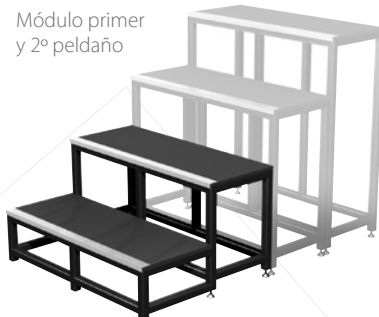
Módulo primer peldaño



PLT-stm40

Escalera modular 2 peldaños, altura 20 y 40 cm.
ref 10387

Módulo primer y 2º peldaño



PLT-stm60

Tercer peldaño- Altura 60 cm.
ref 10388

Módulo tercer peldaño



PLT-stm80

Cuarto peldaño - Altura 80 cm.
ref 10389

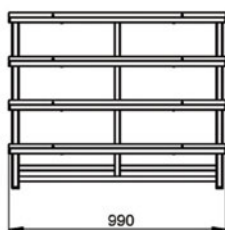
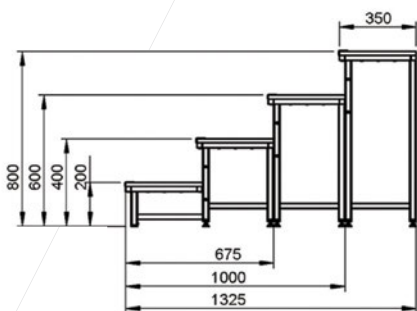
Módulo de 4º peldaño



CONFIGURACIÓN:

Necesitará los siguientes 3 módulos, para montar una escalera de 4 peldaños:

- PLT-stm40
- PLT-stm60
- PLT-stm80



ACCESORIOS DISPONIBLES

PLT-sth2

Pasamanos para escalera ajustable de 3 y 4 peldaños Longitud: 140 cm.
ref 10390



ESPECIFICACIONES	PLT-stm20	PLT-stm40	PLT-stm60	PLT-stm80
Altura	20	40	60	80
Número de peldaños por unidad	1	2	1	1
Material	Acero			
Material de los peldaños	Contrachapado antideslizante de 12 mm. Color negro.			
Regulación de la base	2 cm..			
Peso	10,6 kg.	22 kg.	13,6	14,8

AVISO

Las escaleras con una anchura igual o superior a 120 cm. deben equiparse con un pasamanos.

SERIE PASACABLES

Una fuerza monumental



by **Contest**[®]



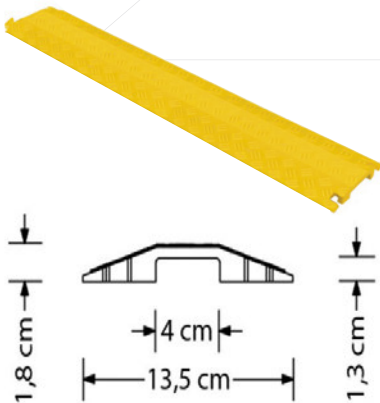
SERIE PASACABLES

Nuestra serie de pasacables Contest® ha sido diseñada para preservar cables durante los eventos. Hechos de poliuretano para resistir cargas pesada, sin embargo son resistentes al fuego. Totalmente adaptables a cualquier superficie, fáciles de usar, ahorran espacio y pueden utilizarse de forma intensiva o temporal. Además la cubierta ha sido diseñada para no abrirse inesperadamente y mantener sus cables protegidos en todo momento.

- + Retardante de llama
- + Extremadamente fuerte
- + Fácil de instalar

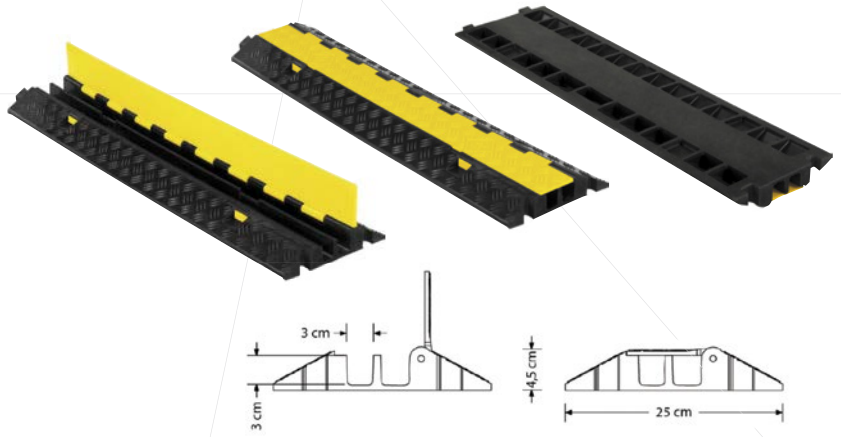
XC14

Pasacables
1x4 cm., Longitud: 1m
ref 10425



XC233

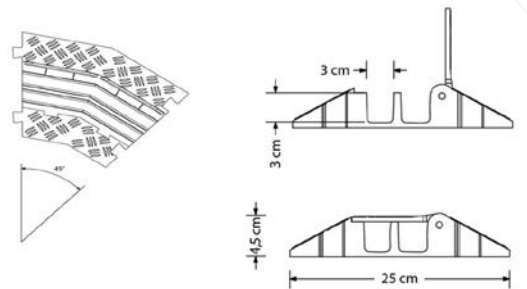
Pasacables
Pasacables con 2 tuneles de 3x3 cm. + tapa, largo 1 m.
ref 10426



NOVEDAD

XC233AG

Ángulo de 45° para el pasacables XC233
ref 10427



ESPECIFICACIONES	XC14	XC233	XC233AG
Material	Poliuretano	Caucho + poliuretano (base) Poliuretano + PVC (cubierta)	Caucho + poliuretano (base) Poliuretano + PVC (cubierta)
Resistencia al fuego		Clase B1	
Electrical safety		Directiva 73/23/CE	
Tubo	1	2	
Dimensión del tubo	38 mm x 13 mm	30 mm	
Carga estática	100 kg sobre un área de 20x20 cm.	2500 kg. sobre un área de 20x20 cm.	
Anchura	135 mm	250 mm	
Longitud		1000 mm	
Altura	35 mm	45 mm	45 mm
Peso	2 kg.	7,9 kg.	3 kg.



Condiciones disponibles en SILUJ ILUMINACIÓN, SL. dentro del límite de las existencias disponibles. Puede contener errores tipográficos. Debido a que estamos siempre en busca de mejora, nuestros productos están sujetos a modificaciones. Las especificaciones, imágenes e ilustraciones técnicas no son contractuales. Tarifa actualizada el 1 de noviembre de 2016. AUDIOPHONY®, CONTEST® y PLAYRUN® son marcas marca registradas en el INPI y OHMI por HIT MUSIC SA. Cualquier reproducción de este catálogo, ni siquiera parcialmente, sin la autorización por escrito de HIT MUSIC SA y SILUJ ILUMINACIÓN SL está prohibido.

Catálogo publicado por HIT MUSIC SAS -
Parc d'Activités CAHORS SUD - EN TESTE - 46230 FONTANES - France
Fotos : Studio ZE and © Shutterstock - Creation : HITMUSIC SAS



Visita nuestro espacio producto www.siluj.net, consulta
nuestra información corporativa en www.siluj.com y
siguenos en redes sociales

