

MUNDIAL

BASES Y CLAVIJAS INDUSTRIALES

Descripción: BASE EMPOTRAR RECTA IP44 2P+T 220V 16A 6H

Referencia:
02311

Características:

Tipo de producto:	Base empotrar recta baja tensión IP44
Intensidad(A):	16A
Polos:	2P+T
Tension(V):	200/250 V
Frecuencia(Hz):	-
Código hora:	6
Color:	AZUL
Peso (Kg):	0,13
Materiales:	Materiales plásticos libres de halógenos. Partes plásticas en poliamida 6. Contactos en aleación de cobre zinc
Unidades de embalaje:	10

Datos técnicos:

Grado de protección:	IP44
Resistencia al impacto:	IK08
Resistencia al hilo incandescente:	960 °C
Presión de bola:	125 °C
Rango de temperatura ambiente:	-25 °C / +40 °C

Certificados y normas:

Directiva:	2014/35/EU
Normas:	UNE-EN 60309-1-2
Certificados:	



Codificaciones:

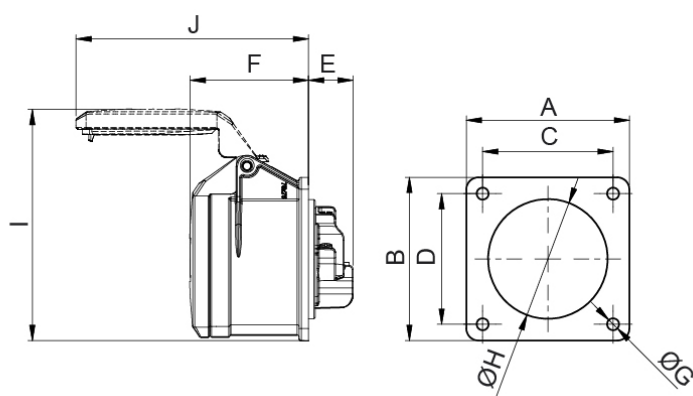
Cod. EAN:	8431044023113
Cod. Arancelario:	85.36.69.90
ETIM 8.0:	EC001317

MUNDIAL

BASES Y CLAVIJAS INDUSTRIALES

Descripción: BASE EMPOTRAR RECTA IP44 2P+T 220V 16A 6H

Referencia: 02311



Dimensiones:

Intensidad	Polos	Dimensiones							
		AxB	CxD	E	F	G	H	I	J
16A	2P+T	70x70	56x56	21	55	5,5	43	87	101
	3P+T	70x70	56x56	21	55	5,5	45	101	101
	3P+N+T	70x70	56x56	21	55	5,5	55	105	107
32A	2P+T	70x70	56x56	23	67	5,5	55	112	122
	3P+T	70x70	56x56	23	67	5,5	55	112	122
	3P+N+T	70x70	56x56	23	67	5,5	58	108	136

Sostenibilidad:

RoHS - REACH

Fin de vida del producto:

Producto afectado por el Reglamento RAEE.

Suministro:

Suministrada en caja individual por múltiplo de embalaje