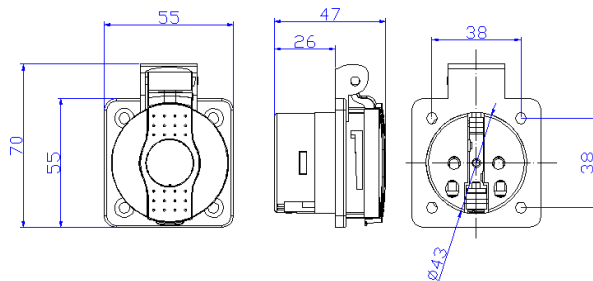
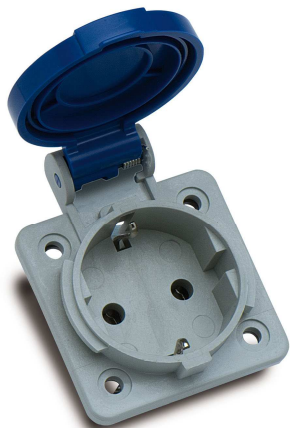


QUA-016, rev.: 00

TOMA DE CORRIENTE BAJA TENSIÓN / SOCKET LOW VOLTAGE



GRADO DE PROTECCIÓN
DEGREE OF PROTECTION SET

IP44

RESISTENCIA AL IMPACTO
IMPACT RESISTANCE

IK07

RESISTENCIA HILO INCANDESCENTE
RESISTANCE WIRE GLOW

Partes activas / Active parts: 850 °C
Otras partes / Other parts: 650 °C

RESISTENCIA A LA TEMPERATURA POR PRESIÓN DE BOLA.
TEMPERATURE RESISTANCE BALL PRESURE

Partes activas / Active parts: 125 °C

ESTABILIDAD DIMENSIONAL
DIMENSIONAL STABILITY

- 25 °C + 85 ° C

CARACTERÍSTICAS ELÉCTRICAS Y CONSTRUCTIVAS.
ELECTRICAL AND STRUCTURAL CHARACTERISTICS.

Tomas / Sockets: 2P+TTL (2P+E)
Intensidad /Current: 16 A
Tensión / Voltage: 250 V
Frecuencia / Frequency: 50 / 60 Hz
Dimensiones / Dimensions: Dibujo /Drawing

NORMAS APLICADAS /
APPLIED STANDARD

UNE 20315-1-1; UNE 20315-1-2 (IEC 60884-1)